

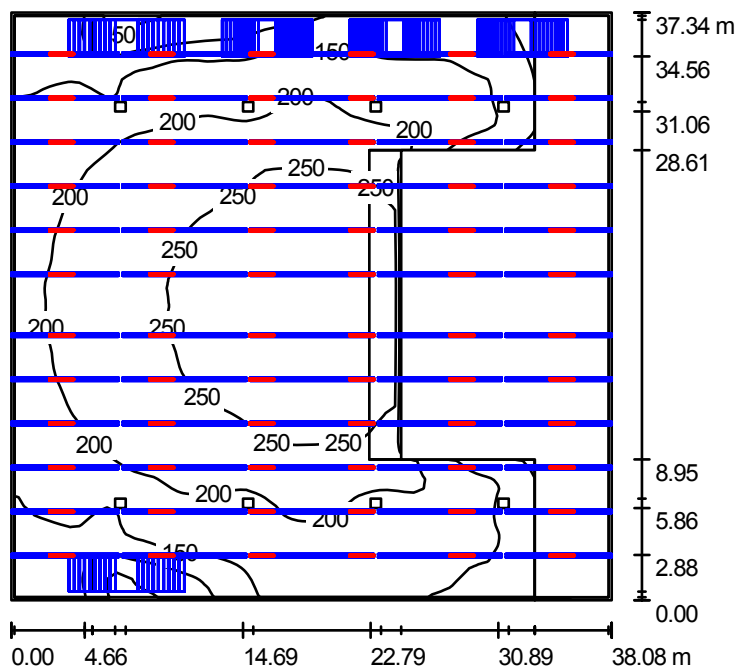
CERIT BRNO

Datum: 23.03.2010
Zpracovatel: Ing. Martin Jeřábek

Luxplan, s.r.o.

Sochorova 23
616 00 BrnoZpracovatel Ing. Martin Jeřábek
Telefon +420 724 026 316
Fax +420 545 210 838
e-mail jerabek@luxplan.cz

Atrium / Shrnutí



Výška místnosti: 20.800 m, Montážní výška: 19.302 m, Činitel údržby: 0.72

Hodnoty v Lux, Měřítko 1:480

Plocha	ρ [%]	E_m [lx]	E_{min} [lx]	E_{max} [lx]	E_{min} / E_m
Uživatelská úroveň	/	196	35	271	0.181
Podlahy (7)	20	185	31	263	/
Stropy (25)	70	38	22	289	/
Stěny (4)	50	96	26	186	/

Uživatelská úroveň:

Výška: 0.850 m
 Rastr: 64 x 64 Body
 Okrajová zóna: 0.200 m

Kusovník svítidel

Č.	ks	Označení (Opravný faktor)	Φ [lm]	P [W]
1	72	Zumtobel Set 42128190 TECTON 2/49W T16 WH + 22128389 TECTON ST 35/49/80 [STD] (1.000)	8600	109.0
Celkem:			619200	7848.0

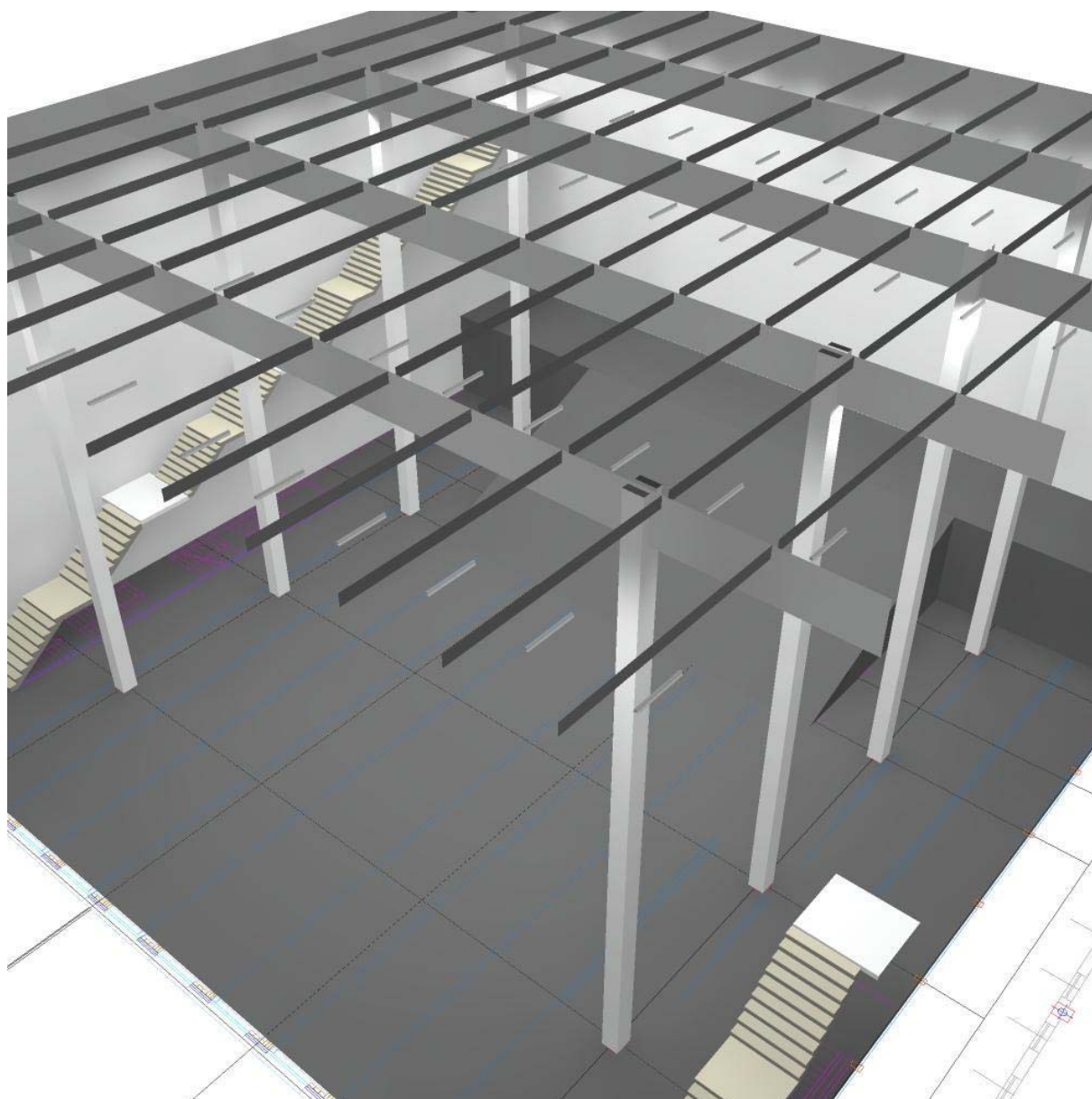
Specifický příkon: $5.52 \text{ W/m}^2 = 2.81 \text{ W/m}^2/100 \text{ lx}$ (Základní plocha: 1421.83 m^2)

Luxplan, s.r.o.

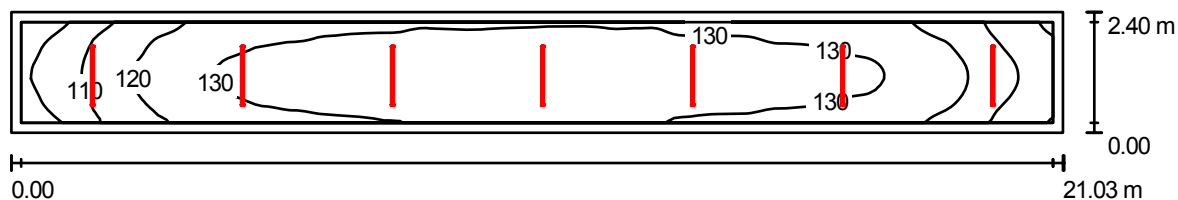
Sochorova 23
616 00 Brno

Zpracovatel Ing. Martin Jeřábek
Telefon +420 724 026 316
Fax +420 545 210 838
e-mail jerabek@luxplan.cz

Atrium / Ztvárnění 3D



Luxplan, s.r.o.

Sochorova 23
616 00 BrnoZpracovatel Ing. Martin Jeřábek
Telefon +420 724 026 316
Fax +420 545 210 838
e-mail jerabek@luxplan.cz**Chodba / Shrnutí**

Výška místnosti: 3.250 m, Montážní výška: 3.250 m, Činitel údržby: 0.72

Hodnoty v Lux, Měřítko 1:151

Plocha	ρ [%]	E_m [lx]	E_{min} [lx]	E_{max} [lx]	E_{min} / E_m
Uživatelská úroveň	/	126	93	137	0.738
Podlaha	20	122	85	136	0.703
Strop	70	121	48	1042	0.392
Stěny (4)	50	111	51	223	/

Uživatelská úroveň:

Výška: 0.050 m
 Rastr: 128 x 16 Body
 Okrajová zóna: 0.200 m

Kusovník svítidel

Č.	ks	Označení (Opravný faktor)	Φ [lm]	P [W]
1	7	Zumtobel 42064415 ZE 1/28W T16 EVG [STD] (1.000)	3100	30.5
Celkem:			21700	213.5

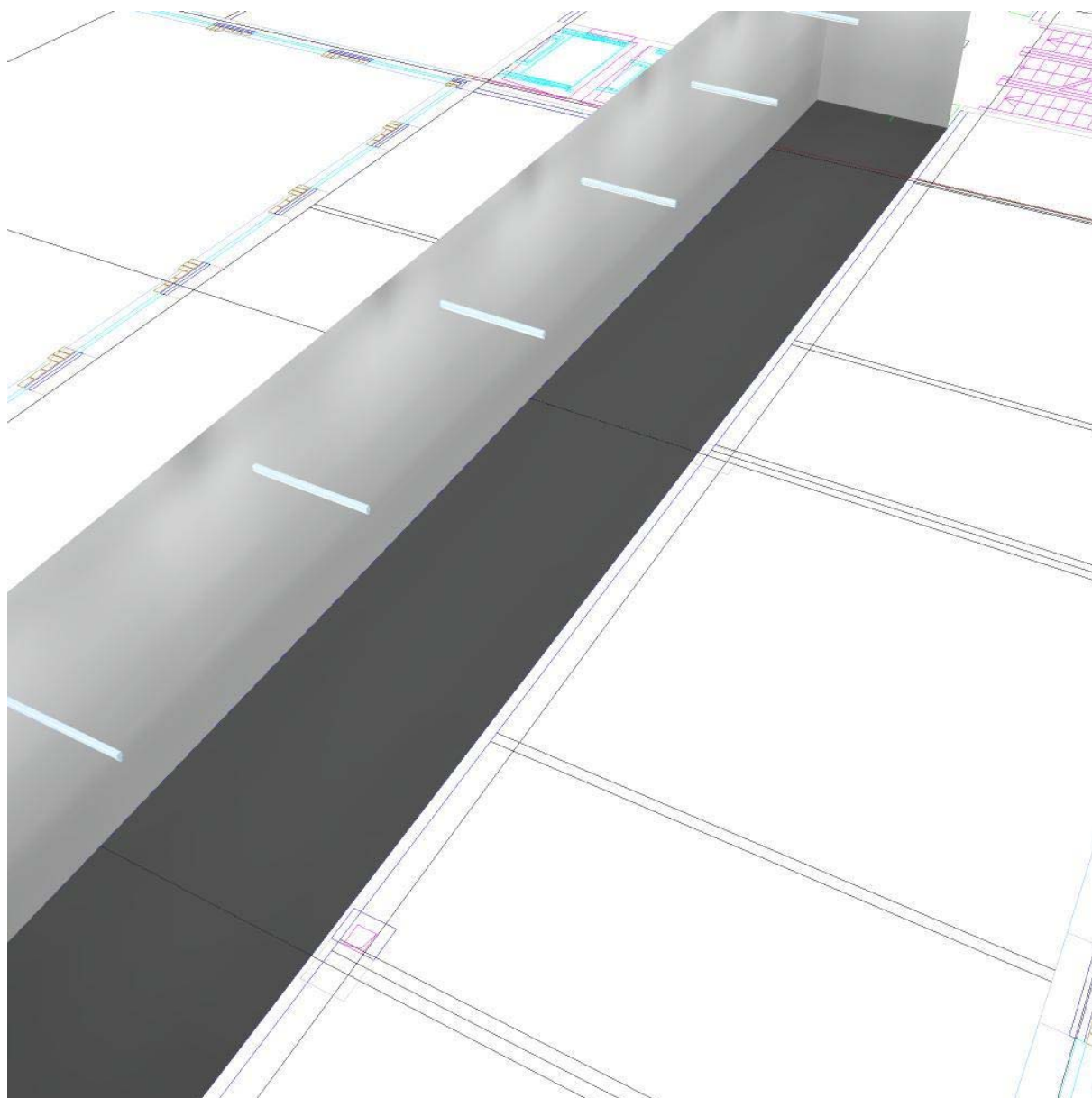
Specifický příkon: $4.23 \text{ W/m}^2 = 3.35 \text{ W/m}^2/100 \text{ lx}$ (Základní plocha: 50.46 m^2)

Luxplan, s.r.o.

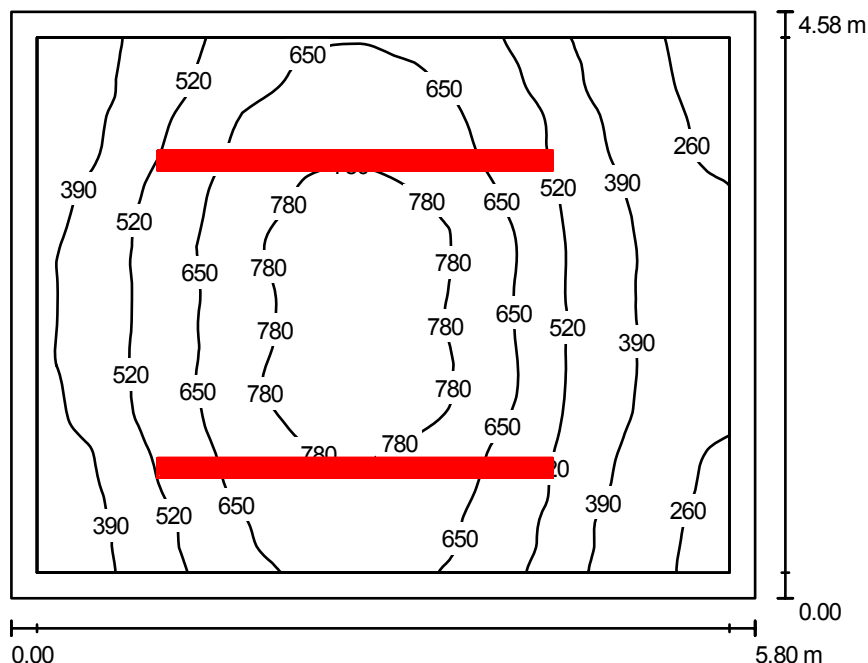
Sochorova 23
616 00 Brno

Zpracovatel Ing. Martin Jeřábek
Telefon +420 724 026 316
Fax +420 545 210 838
e-mail jerabek@luxplan.cz

Chodba / Ztvárnění 3D



Luxplan, s.r.o.

Sochorova 23
616 00 BrnoZpracovatel Ing. Martin Jeřábek
Telefon +420 724 026 316
Fax +420 545 210 838
e-mail jerabek@luxplan.cz**Kancelář / Shrnutí**

Výška místnosti: 3.250 m, Montážní výška: 2.750 m, Činitel údržby: 0.72

Hodnoty v Lux, Měřítko 1:59

Plocha	ρ [%]	E_m [lx]	E_{min} [lx]	E_{max} [lx]	E_{min} / E_m
Uživatelská úroveň	/	558	223	857	0.399
Podlaha	20	440	228	653	0.517
Strop	70	611	94	1947	0.154
Stěny (4)	50	239	107	757	/

Uživatelská úroveň:

Výška: 0.850 m
 Rastr: 64 x 64 Body
 Okrajová zóna: 0.200 m

Kusovník svítidel

Č.	ks	Označení (Opravný faktor)	Φ [lm]	P [W]
1	2	Zumtobel 42156192 CLARIS2 MD-ID 2x2/49W TI ASH1000 F840 [STD] (1.000)	17200	214.0
Celkem:			34400	428.0

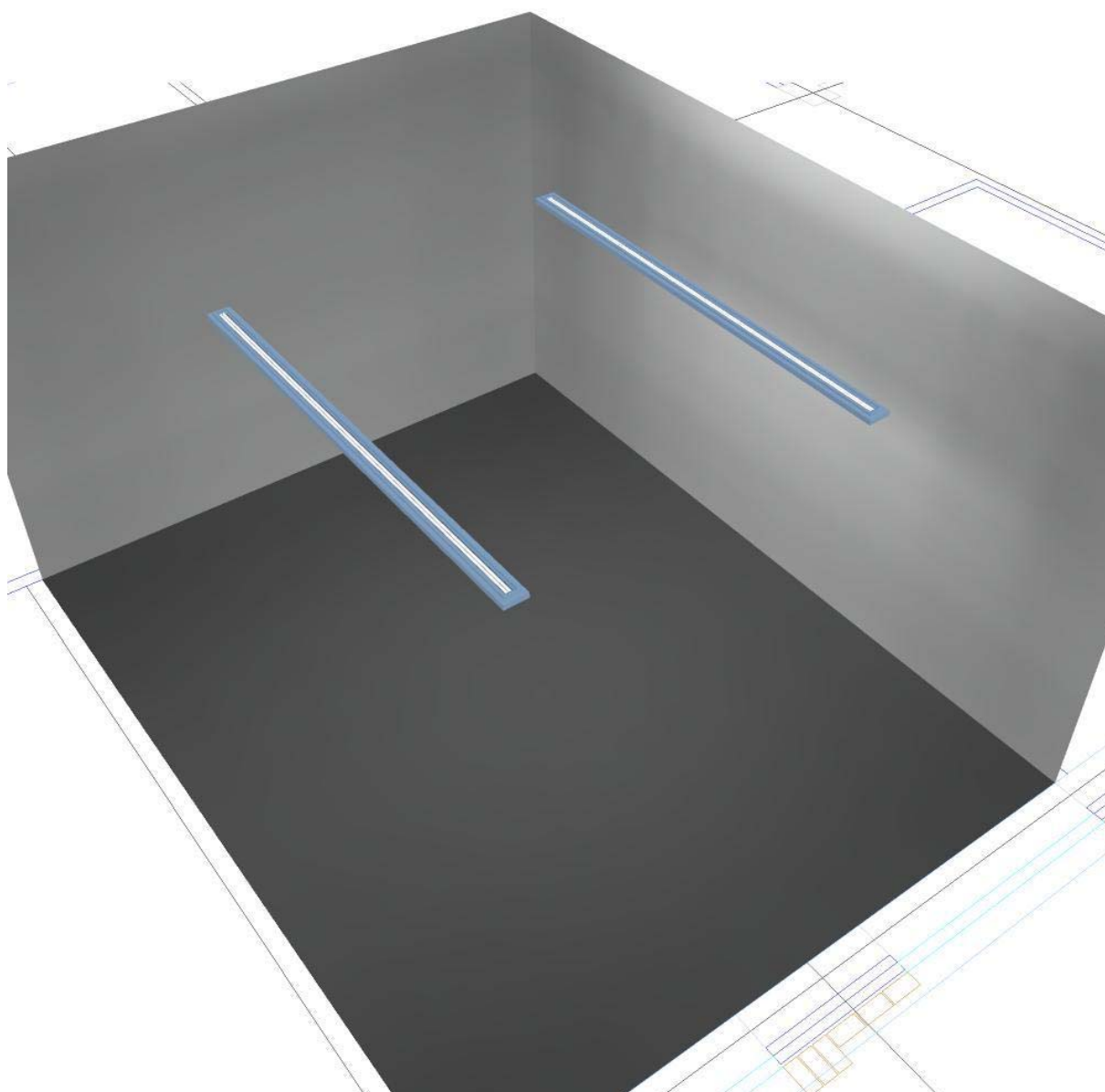
Specifický příkon: $16.11 \text{ W/m}^2 = 2.89 \text{ W/m}^2/100 \text{ lx}$ (Základní plocha: 26.56 m^2)

Luxplan, s.r.o.

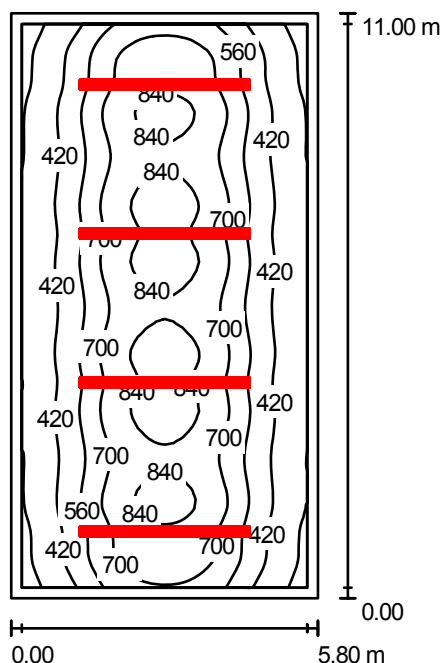
Sochorova 23
616 00 Brno

Zpracovatel Ing. Martin Jeřábek
Telefon +420 724 026 316
Fax +420 545 210 838
e-mail jerabek@luxplan.cz

Kancelář / Ztvárnění 3D



Luxplan, s.r.o.

Sochorova 23
616 00 BrnoZpracovatel Ing. Martin Jeřábek
Telefon +420 724 026 316
Fax +420 545 210 838
e-mail jerabek@luxplan.cz**Laboratoř / Shrnutí**

Výška místnosti: 3.250 m, Montážní výška: 2.900 m, Činitel údržby: 0.72

Hodnoty v Lux, Měřítko 1:142

Plocha	ρ [%]	E_m [lx]	E_{min} [lx]	E_{max} [lx]	E_{min} / E_m
Uživatelská úroveň	/	597	230	904	0.385
Podlaha	20	509	254	738	0.498
Strop	70	258	67	1532	0.260
Stěny (4)	50	175	87	425	/

Uživatelská úroveň:

Výška: 0.850 m
 Rastr: 64 x 32 Body
 Okrajová zóna: 0.200 m

Kusovník svítidel

Č.	ks	Označení (Opravný faktor)	Φ [lm]	P [W]
1	8	Zumtobel 42158601 FAD-ID 2/49W T16 L840 API500 [STD] (1.000)	8600	107.0
Celkem:			68800	856.0

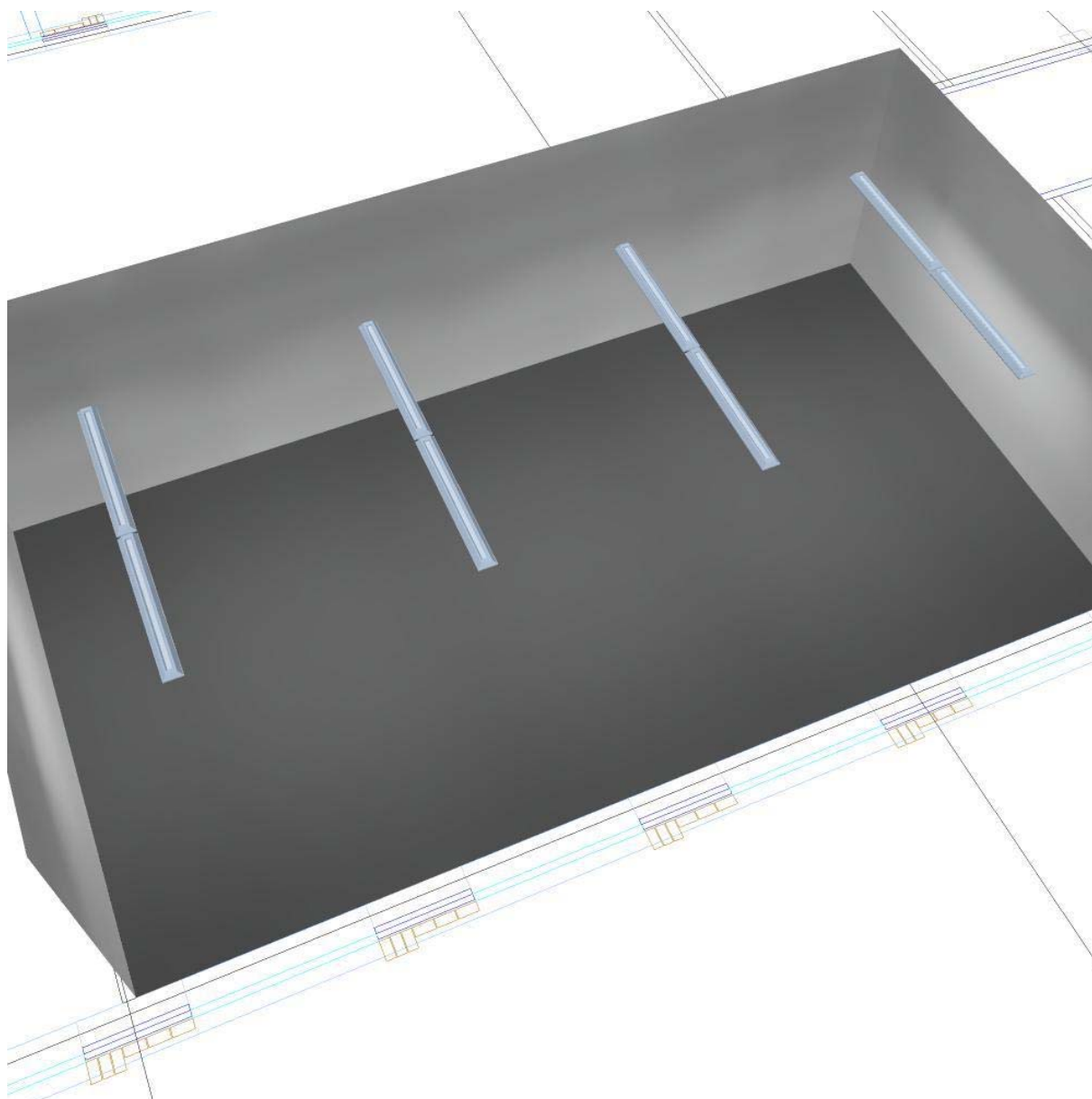
Specifický příkon: $13.42 \text{ W/m}^2 = 2.25 \text{ W/m}^2/100 \text{ lx}$ (Základní plocha: 63.77 m^2)

Luxplan, s.r.o.

Sochorova 23
616 00 Brno

Zpracovatel Ing. Martin Jeřábek
Telefon +420 724 026 316
Fax +420 545 210 838
e-mail jerabek@luxplan.cz

Laboratoř / Ztvárnění 3D



Luxplan, s.r.o.

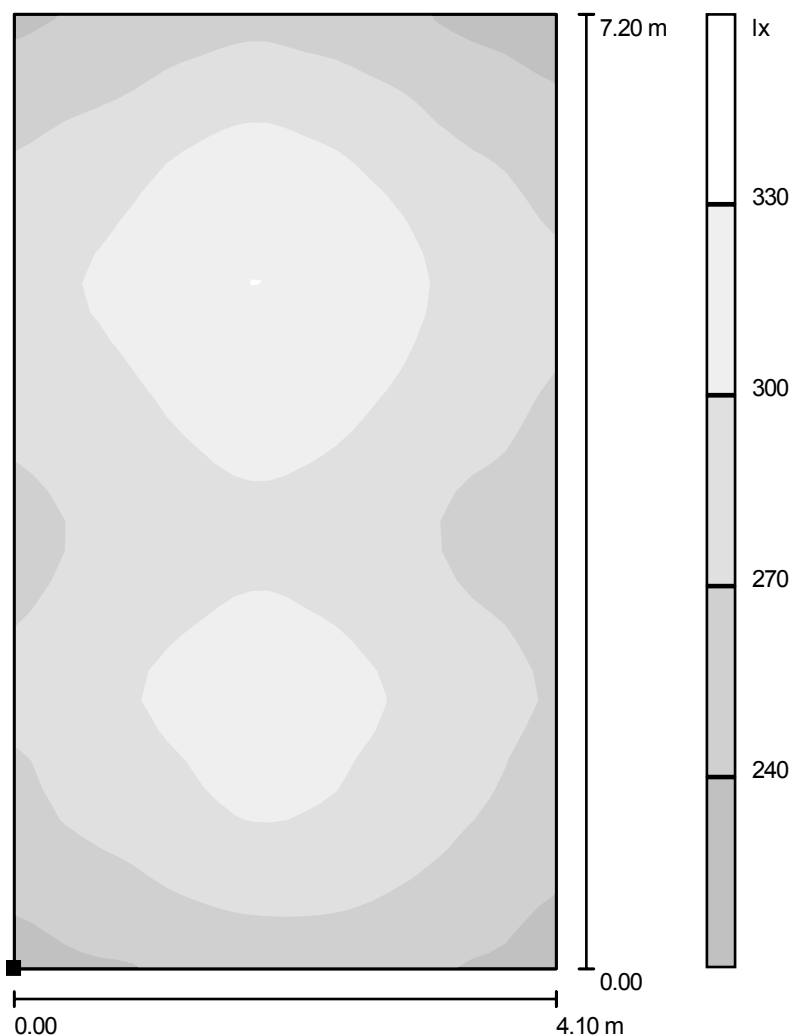
Sochorova 23
616 00 Brno

Zpracovatel Ing. Martin Jeřábek
Telefon +420 724 026 316
Fax +420 545 210 838
e-mail jerabek@luxplan.cz

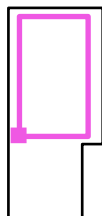
Schodiště / Ztvárnění 3D



Luxplan, s.r.o.

Sochorova 23
616 00 BrnoZpracovatel Ing. Martin Jeřábek
Telefon +420 724 026 316
Fax +420 545 210 838
e-mail jerabek@luxplan.cz**Schodiště / Hala / Stupně šedi (E, kolmo)**

Poloha plochy v místnosti:
Označený bod:
(394.900 m, 31.200 m, 3.600 m)



Měřítko 1 : 57

Rastr: 32 x 32 Body

 E_m [lx]
284

 E_{min} [lx]
225

 E_{max} [lx]
334

 E_{min} / E_m
0.794

 E_{min} / E_{max}
0.675

Luxplan, s.r.o.

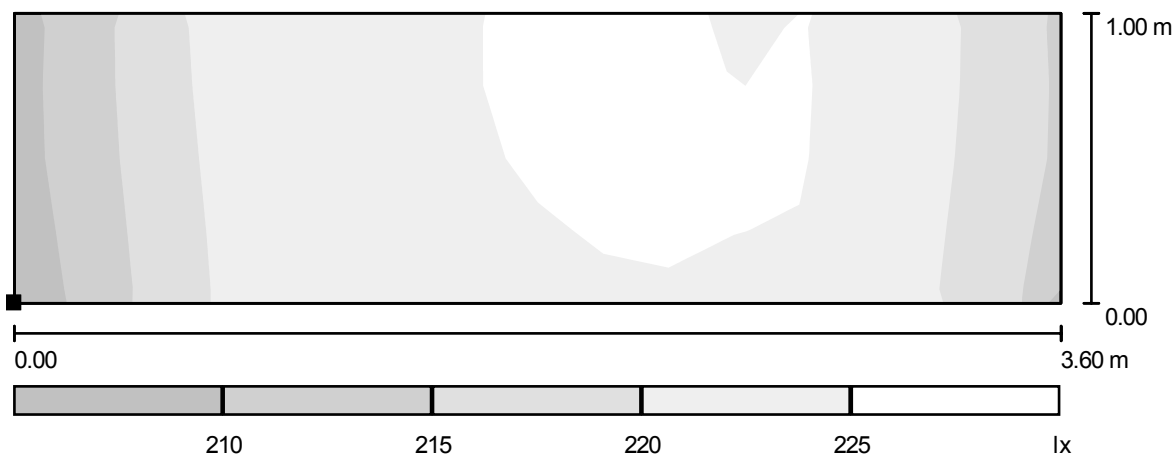
Sochorova 23
616 00 Brno

Zpracovatel Ing. Martin Jeřábek

Telefon +420 724 026 316

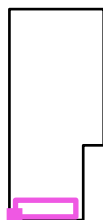
Fax +420 545 210 838

e-mail jerabek@luxplan.cz

Schodiště / Mezipodesta / Stupně šedi (E, kolmo)

Měřítko 1 : 26

Poloha plochy v místnosti:
Označený bod:
(394.600 m, 26.440 m, 1.750 m)



Rastr: 16 x 4 Body

 E_m [lx]
222

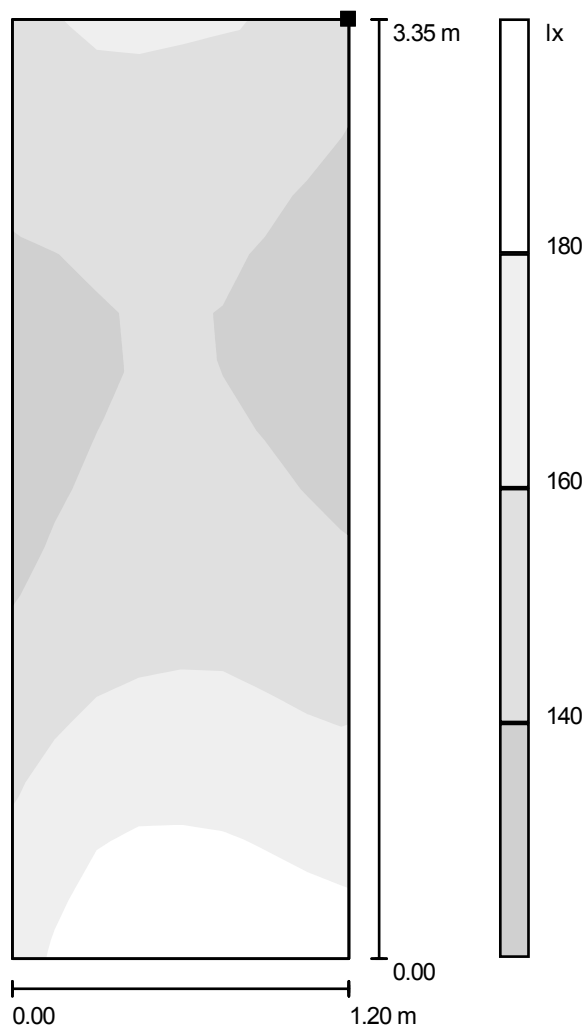
 E_{min} [lx]
208

 E_{max} [lx]
227

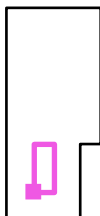
 E_{min} / E_m
0.938

 E_{min} / E_{max}
0.916

Luxplan, s.r.o.

Sochorova 23
616 00 BrnoZpracovatel Ing. Martin Jeřábek
Telefon +420 724 026 316
Fax +420 545 210 838
e-mail jerabek@luxplan.cz**Schodiště / Rameno / Stupně šedi (E, kolmo)**

Poloha plochy v místnosti:
Označený bod:
(395.900 m, 27.807 m, 1.893 m)



Měřítko 1 : 27

Rastr: 8 x 16 Body

 E_m [lx]
154

 E_{min} [lx]
131

 E_{max} [lx]
193

 E_{min} / E_m
0.855

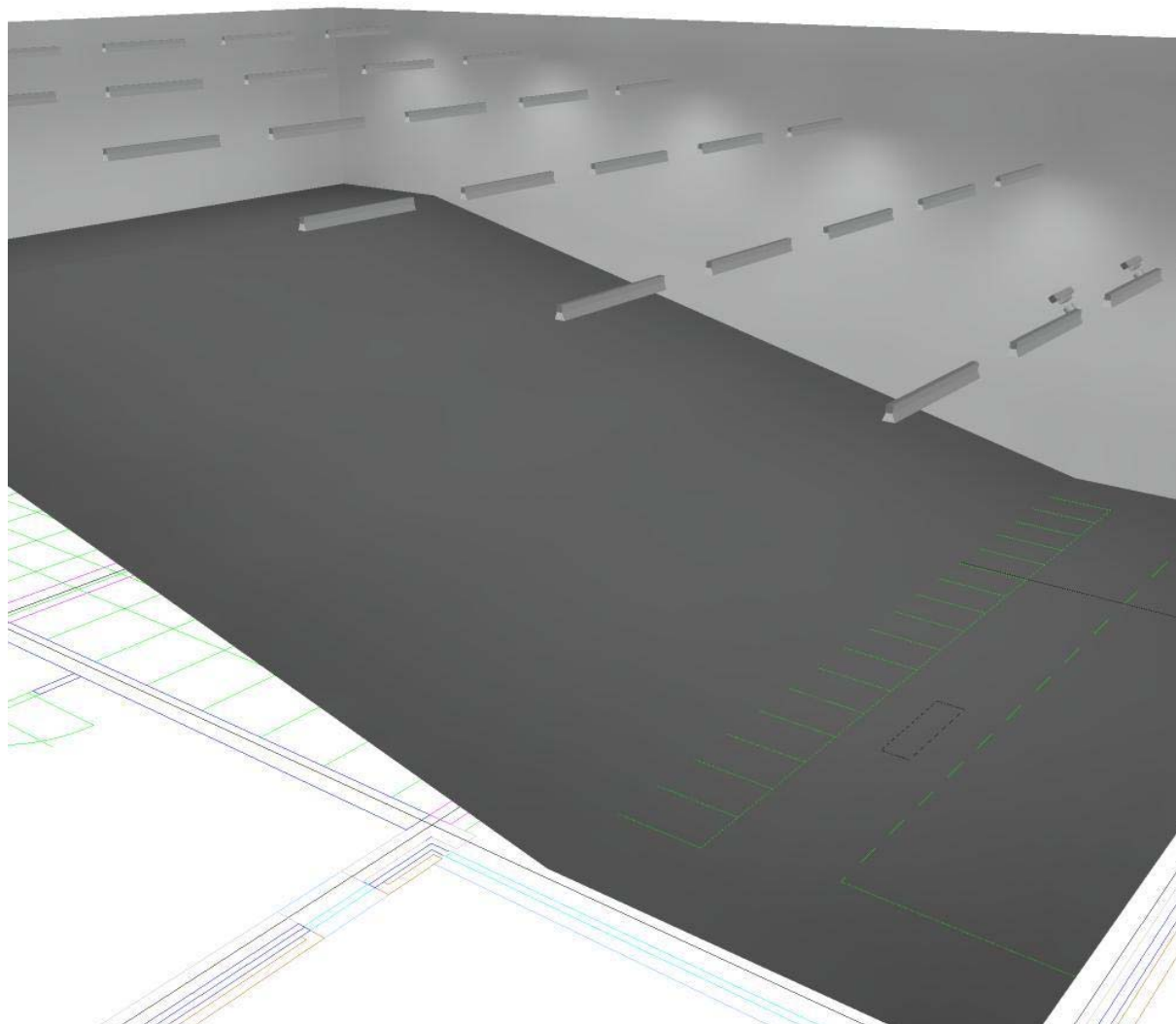
 E_{min} / E_{max}
0.682

Luxplan, s.r.o.

Sochorova 23
616 00 Brno

Zpracovatel Ing. Martin Jeřábek
Telefon +420 724 026 316
Fax +420 545 210 838
e-mail jerabek@luxplan.cz

Přednáškový sál / Ztvárnění 3D



Luxplan, s.r.o.

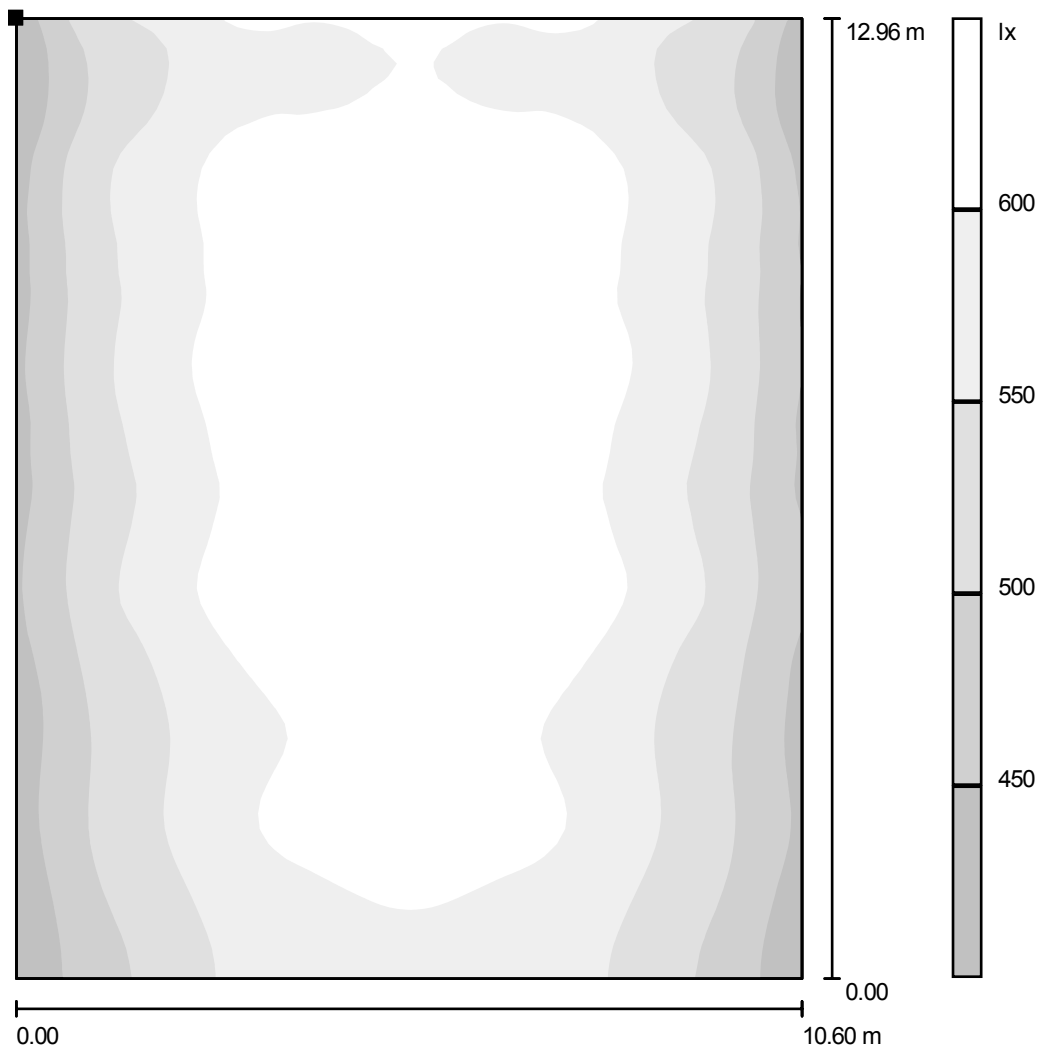
Sochorova 23
616 00 Brno

Zpracovatel Ing. Martin Jeřábek

Telefon +420 724 026 316

Fax +420 545 210 838

e-mail jerabek@luxplan.cz

Přednáškový sál / Posluchači / Stupně šedi (E, kolmo)

Poloha plochy v místnosti:
Označený bod:
(447.475 m, 48.500 m, 3.448 m)



Měřítko 1 : 102

Rastr: 64 x 64 Body

 E_m [lx]
570

 E_{min} [lx]
409

 E_{max} [lx]
653

 E_{min} / E_m
0.717

 E_{min} / E_{max}
0.625

Luxplan, s.r.o.

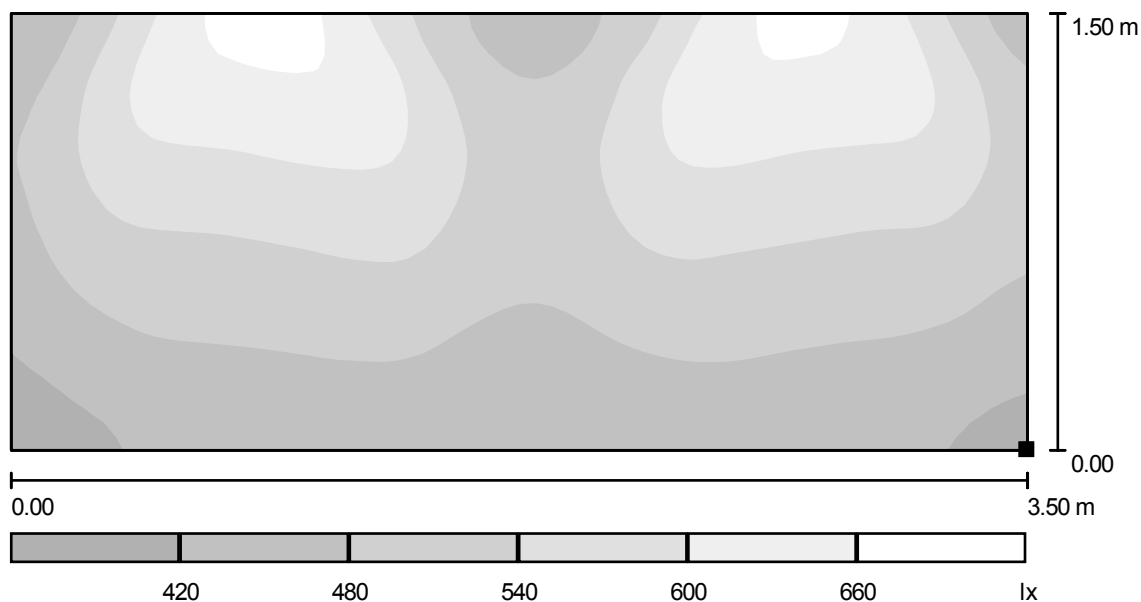
Sochorova 23
616 00 Brno

Zpracovatel Ing. Martin Jeřábek

Telefon +420 724 026 316

Fax +420 545 210 838

e-mail jerabek@luxplan.cz

Přednáškový sál / Tabule / Stupně šedi (E, kolmo)

Měřítko 1 : 26

Poloha plochy v místnosti:
Označený bod:
(464.045 m, 52.084 m, 1.550 m)



Rastr: 32 x 64 Body

 E_m [lx]
523

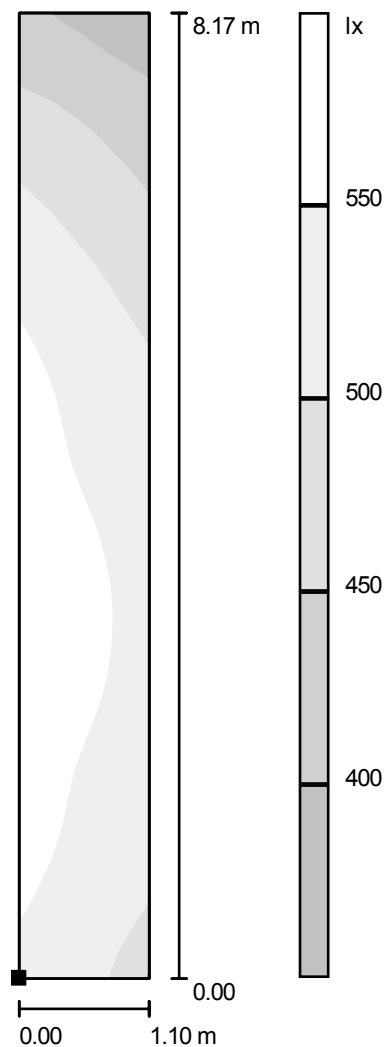
 E_{min} [lx]
386

 E_{max} [lx]
684

 E_{min} / E_m
0.738

 E_{min} / E_{max}
0.565

Luxplan, s.r.o.

Sochorova 23
616 00 BrnoZpracovatel Ing. Martin Jeřábek
Telefon +420 724 026 316
Fax +420 545 210 838
e-mail jerabek@luxplan.cz**Přednáškový sál / Přednášející / Stupně šedi (E, kolmo)**

Poloha plochy v místnosti:
Označený bod:
(462.000 m, 50.846 m, 0.850 m)



Měřítko 1 : 64

Rastr: 4 x 32 Body

 E_m [lx]
518

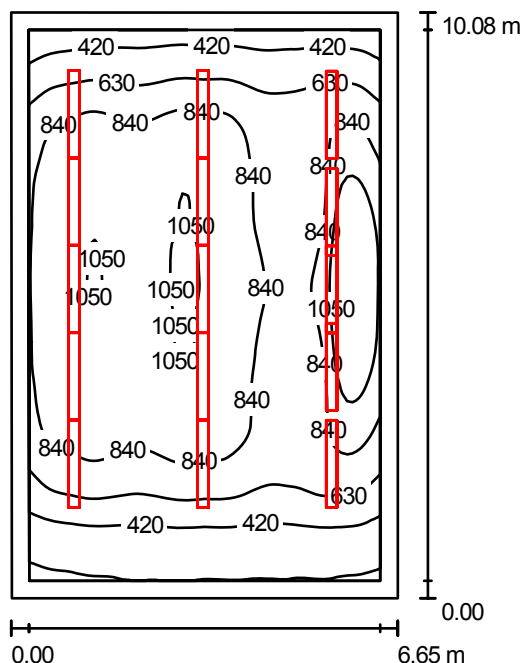
 E_{min} [lx]
372

 E_{max} [lx]
581

 E_{min} / E_m
0.718

 E_{min} / E_{max}
0.640

Luxplan, s.r.o.

Sochorova 23
616 00 BrnoZpracovatel Ing. Martin Jeřábek
Telefon +420 724 026 316
Fax +420 545 210 838
e-mail jerabek@luxplan.cz**Posluchárna / Shrnutí**

Výška místnosti: 3.000 m, Montážní výška: 2.500 m, Činitel údržby: 0.72

Hodnoty v Lux, Měřítko 1:130

Plocha	ρ [%]	E_m [lx]	E_{min} [lx]	E_{max} [lx]	E_{min} / E_m
Uživatelská úroveň	/	773	180	1218	0.233
Podlaha	20	656	205	1012	0.312
Strop	70	313	85	921	0.270
Stěny (4)	50	242	94	623	/

Uživatelská úroveň:

Výška: 0.850 m
 Rastr: 64 x 64 Body
 Okrajová zóna: 0.300 m

Kusovník svítidel

Č.	ks	Označení (Opravný faktor)	Φ [lm]	P [W]
1	13	Zumtobel 42178262 FAD2-ID 2/35W T16 L840 ASQ1000 [STD] (1.000)	6600	76.5
2	2	Zumtobel 42178278 FAW2 1/80W T16 F840 [STD] (1.000)	6150	86.0
Celkem:			98100	1166.5

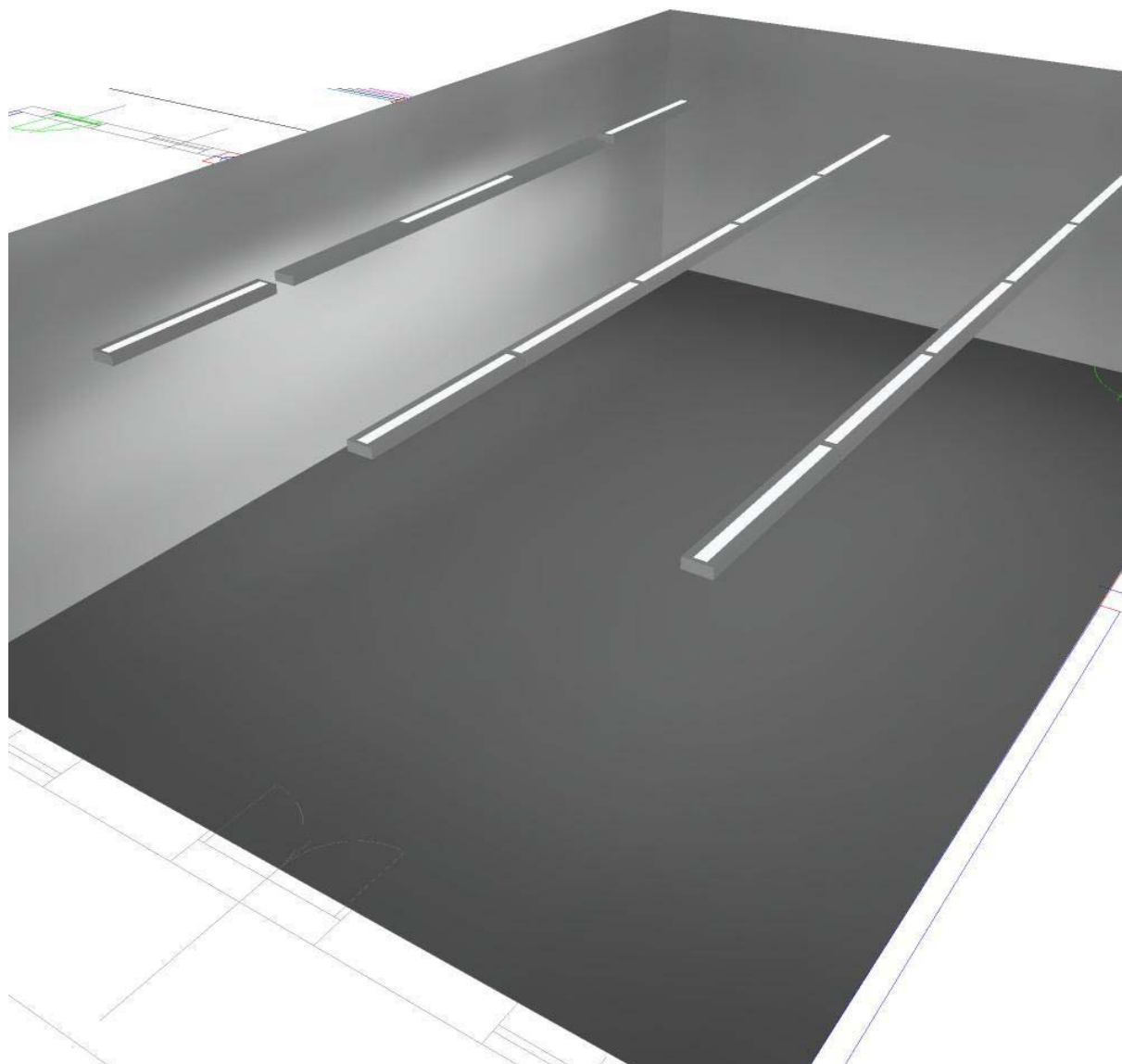
Specifický příkon: $17.42 \text{ W/m}^2 = 2.25 \text{ W/m}^2/100 \text{ lx}$ (Základní plocha: 66.98 m^2)

Luxplan, s.r.o.

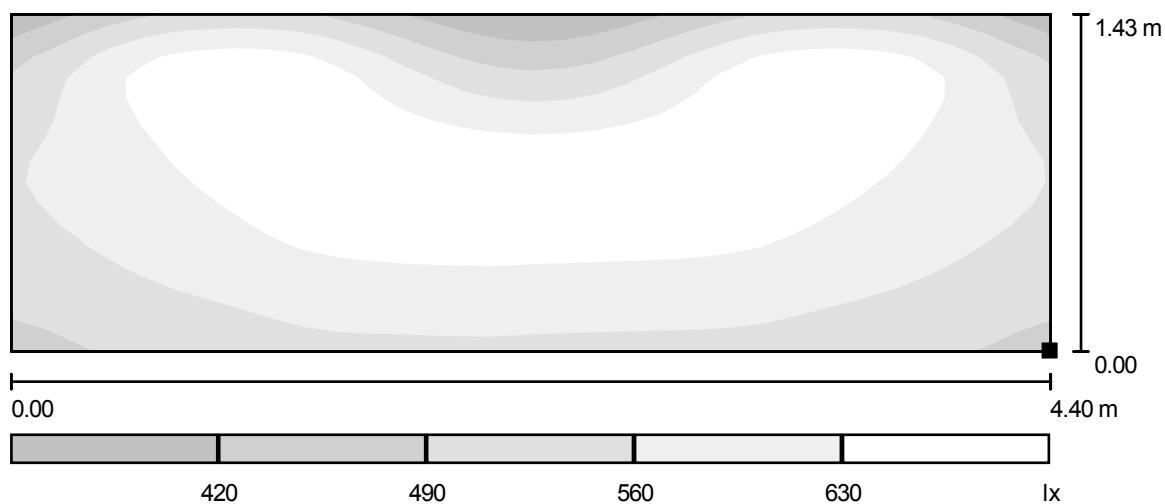
Sochorova 23
616 00 Brno

Zpracovatel Ing. Martin Jeřábek
Telefon +420 724 026 316
Fax +420 545 210 838
e-mail jerabek@luxplan.cz

Posluchárna / Ztvárnění 3D

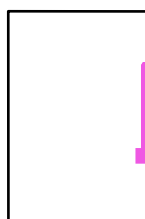


Luxplan, s.r.o.

Sochorova 23
616 00 BrnoZpracovatel Ing. Martin Jeřábek
Telefon +420 724 026 316
Fax +420 545 210 838
e-mail jerabek@luxplan.cz**Posluchárna / Tabule / Stupně šedi (E, kolmo)**

Měřítko 1 : 32

Poloha plochy v místnosti:
Označený bod:
(430.029 m, 86.000 m, 0.673 m)



Rastr: 16 x 32 Body

 E_m [lx]
595

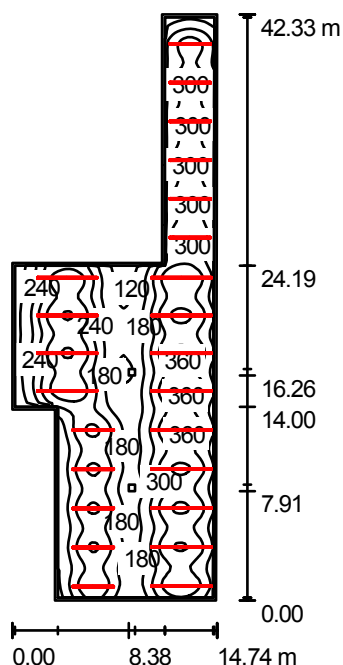
 E_{min} [lx]
359

 E_{max} [lx]
708

 E_{min} / E_m
0.604

 E_{min} / E_{max}
0.507

Luxplan, s.r.o.

Sochorova 23
616 00 BrnoZpracovatel Ing. Martin Jeřábek
Telefon +420 724 026 316
Fax +420 545 210 838
e-mail jerabek@luxplan.cz**Vstupní hala a prezentace / Shrnutí**

Výška místnosti: 3.900 m, Montážní výška: 3.000 m, Činitel údržby: 0.72

Hodnoty v Lux, Měřítko 1:544

Plocha	ρ [%]	E_m [lx]	E_{min} [lx]	E_{max} [lx]	E_{min} / E_m
Uživatelská úroveň	/	245	84	379	0.342
Podlaha	20	222	86	313	0.390
Strop	70	46	28	61	0.620
Stěny (8)	50	103	30	256	/

Uživatelská úroveň:

Výška: 0.850 m
 Rastr: 128 x 64 Body
 Okrajová zóna: 0.200 m

Kusovník svítidel

Č.	ks	Označení (Opravný faktor)	Φ [lm]	P [W]
1	11	Zumtobel 42176883 SLOT2 2x1/49W PMMA IP40 [STD] (1.000)	8600	107.0
2	13	Zumtobel 42176895 SLOT2 3x1/49W PMMA IP40 [STD] (1.000)	12900	163.5
Celkem:			262300	3302.5

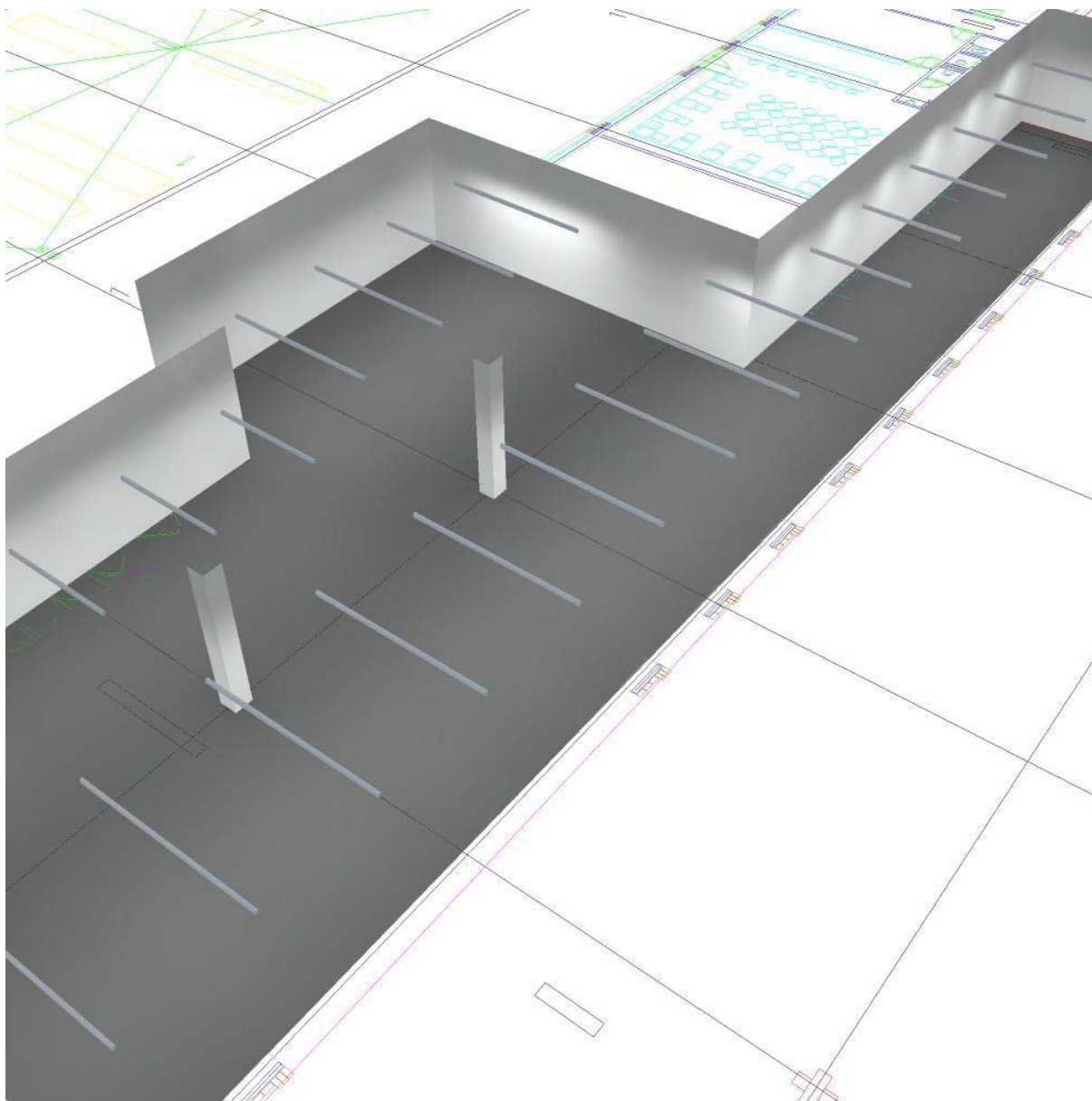
Specifický příkon: $8.55 \text{ W/m}^2 = 3.48 \text{ W/m}^2/100 \text{ lx}$ (Základní plocha: 386.23 m^2)

Luxplan, s.r.o.

Sochorova 23
616 00 Brno

Zpracovatel Ing. Martin Jeřábek
Telefon +420 724 026 316
Fax +420 545 210 838
e-mail jerabek@luxplan.cz

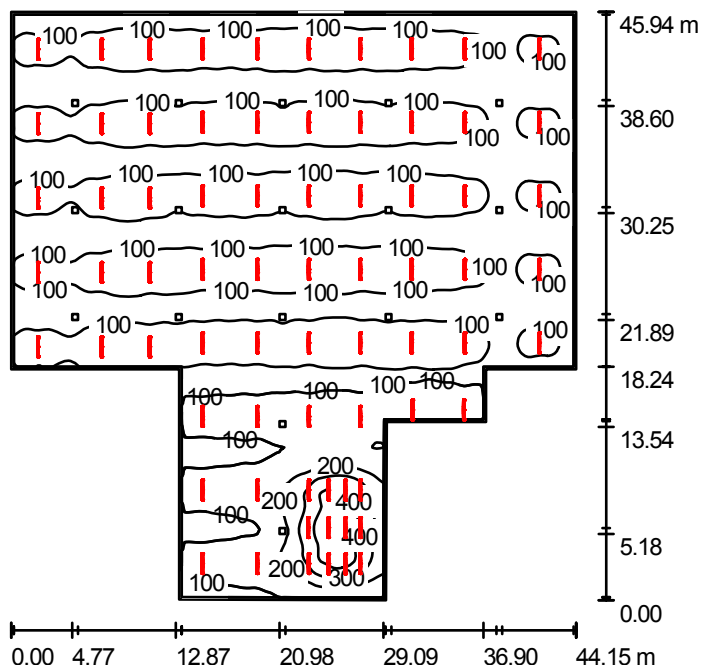
Vstupní hala a prezentace / Ztvárnění 3D



Luxplan, s.r.o.

Sochorova 23
616 00 BrnoZpracovatel Ing. Martin Jeřábek
Telefon +420 724 026 316
Fax +420 545 210 838
e-mail jerabek@luxplan.cz

Garáže / Shrnutí



Výška místnosti: 2.950 m, Montážní výška: 2.950 m, Činitel údržby: 0.67

Hodnoty v Lux, Měřítko 1:590

Plocha	ρ [%]	E_m [lx]	E_{min} [lx]	E_{max} [lx]	E_{min} / E_m
Uživatelská úroveň	/	118	42	495	0.358
Podlaha	20	112	50	382	0.445
Strop	70	50	18	573	0.354
Stěny (10)	50	90	32	493	/

Uživatelská úroveň:

Výška: 0.850 m
 Rastr: 128 x 128 Body
 Okrajová zóna: 0.200 m

Kusovník svítidel

Č.	ks	Označení (Opravný faktor)	Φ [lm]	P [W]
1	72	Zumtobel 42174402 SCUBA PC 1/58W T26 EVG V2A [STD] (1.000)	5200	54.0
Celkem:			374400	3888.0

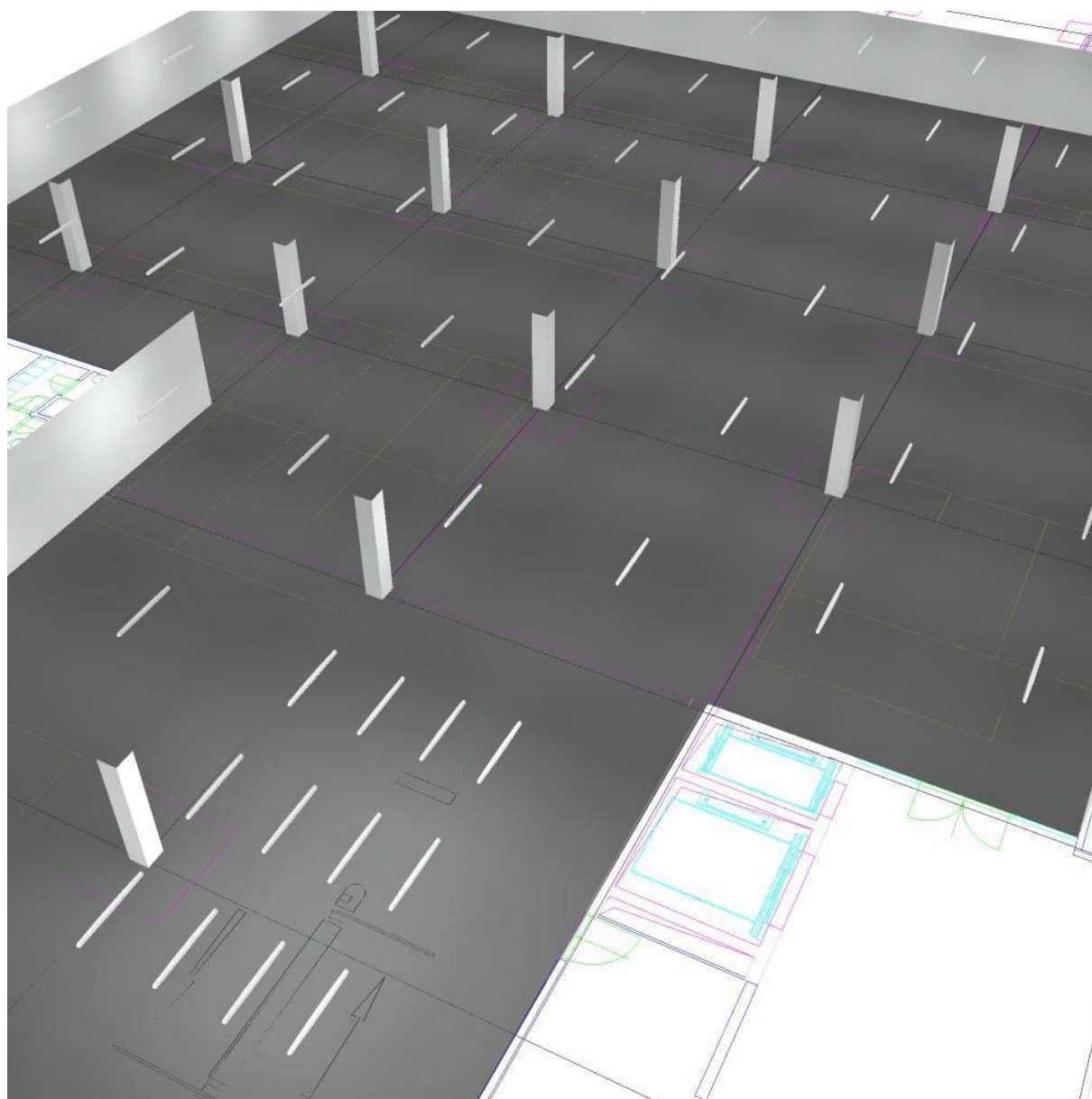
Specifický příkon: $2.50 \text{ W/m}^2 = 2.11 \text{ W/m}^2/100 \text{ lx}$ (Základní plocha: 1555.42 m^2)

Luxplan, s.r.o.

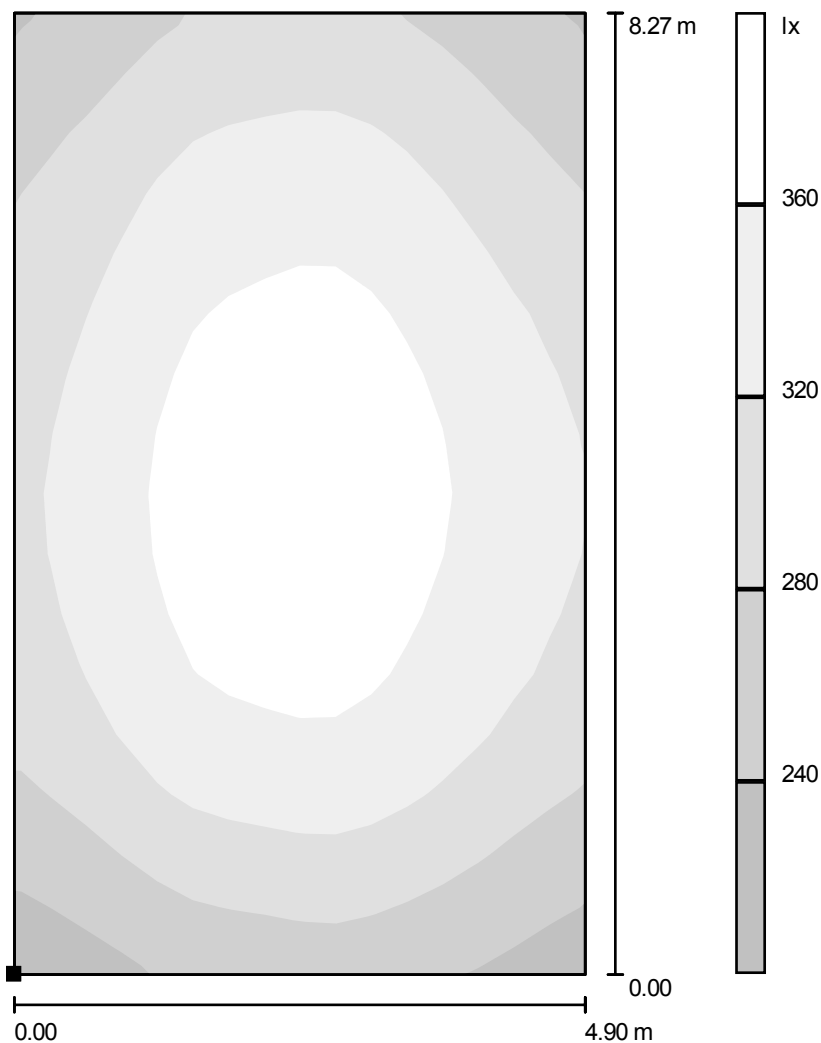
Sochorova 23
616 00 Brno

Zpracovatel Ing. Martin Jeřábek
Telefon +420 724 026 316
Fax +420 545 210 838
e-mail jerabek@luxplan.cz

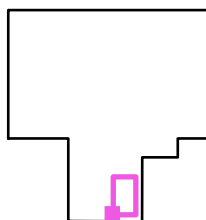
Garáže / Ztvárnění 3D



Luxplan, s.r.o.

Sochorova 23
616 00 BrnoZpracovatel Ing. Martin Jeřábek
Telefon +420 724 026 316
Fax +420 545 210 838
e-mail jerabek@luxplan.cz**Garáže / Vjezd a výjezd / Stupně šedi (E, kolmo)**

Poloha plochy v místnosti:
Označený bod:
(44.549 m, 26.862 m, 0.100 m)



Měřítko 1 : 65

Rastr: 16 x 16 Body

 E_m [lx]
322

 E_{min} [lx]
216

 E_{max} [lx]
392

 E_{min} / E_m
0.670

 E_{min} / E_{max}
0.551

Luxplan, s.r.o.

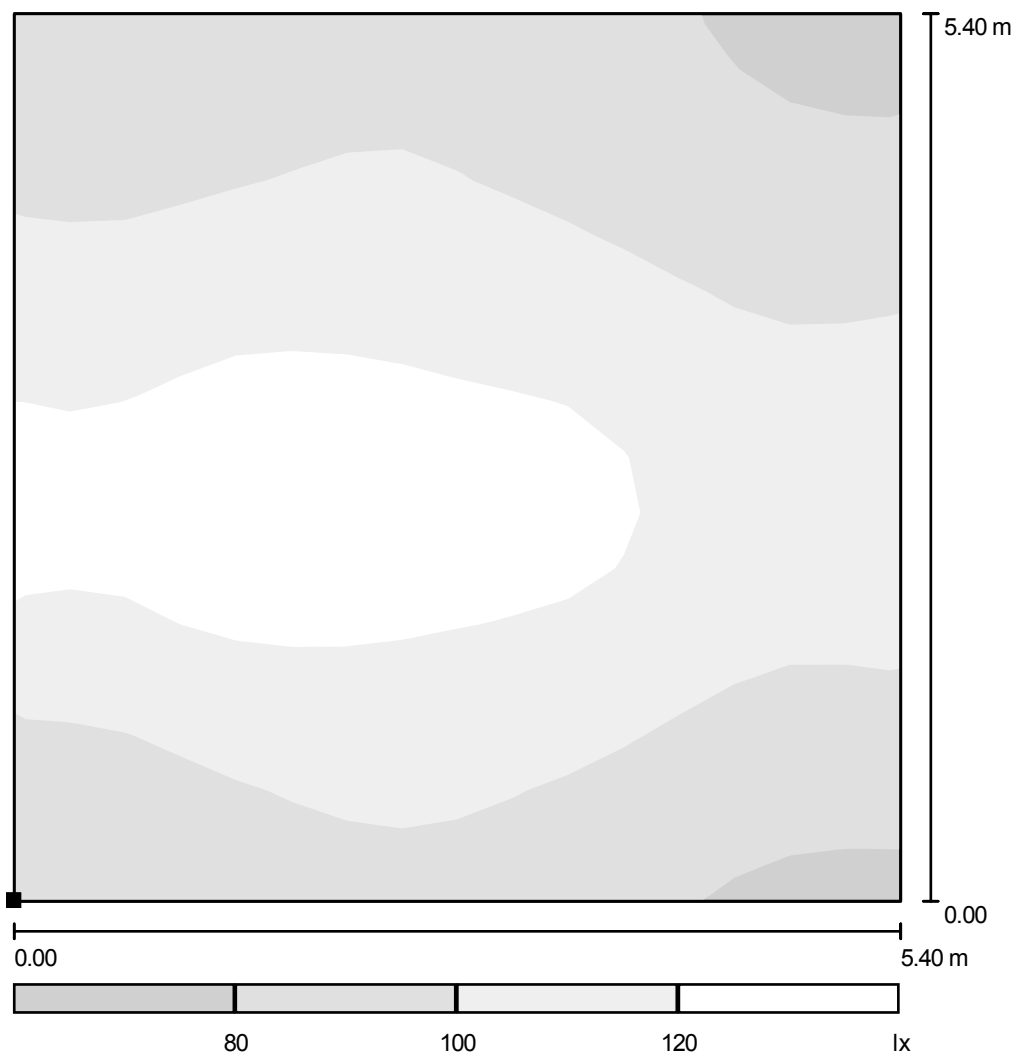
Sochorova 23
616 00 Brno

Zpracovatel Ing. Martin Jeřábek

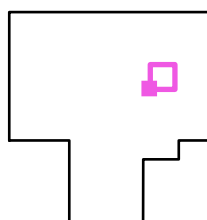
Telefon +420 724 026 316

Fax +420 545 210 838

e-mail jerabek@luxplan.cz

Garáže / Parkovací stání / Stupně šedi (E, kolmo)

Poloha plochy v místnosti:
Označený bod:
(52.400 m, 54.600 m, 0.100 m)



Měřítko 1 : 46

Rastr: 16 x 16 Body

 E_m [lx]
105

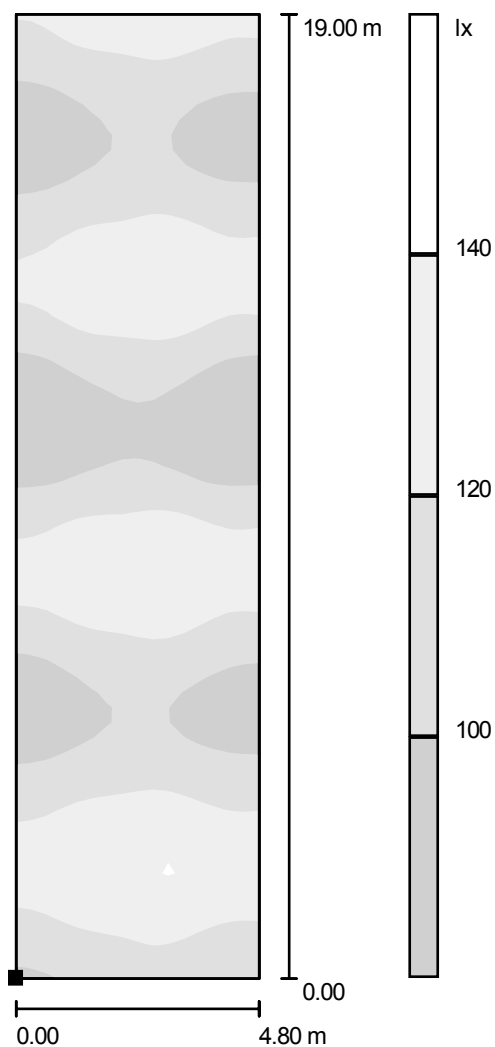
 E_{min} [lx]
77

 E_{max} [lx]
132

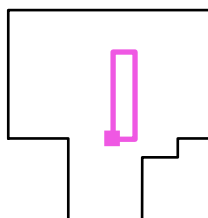
 E_{min} / E_m
0.738

 E_{min} / E_{max}
0.586

Luxplan, s.r.o.

Sochorova 23
616 00 BrnoZpracovatel Ing. Martin Jeřábek
Telefon +420 724 026 316
Fax +420 545 210 838
e-mail jerabek@luxplan.cz**Garáže / Dopravní pruh / Stupně šedi (E, kolmo)**

Poloha plochy v místnosti:
Označený bod:
(44.500 m, 43.300 m, 0.100 m)



Měřítko 1 : 149

Rastr: 16 x 64 Body

 E_m [lx]
113

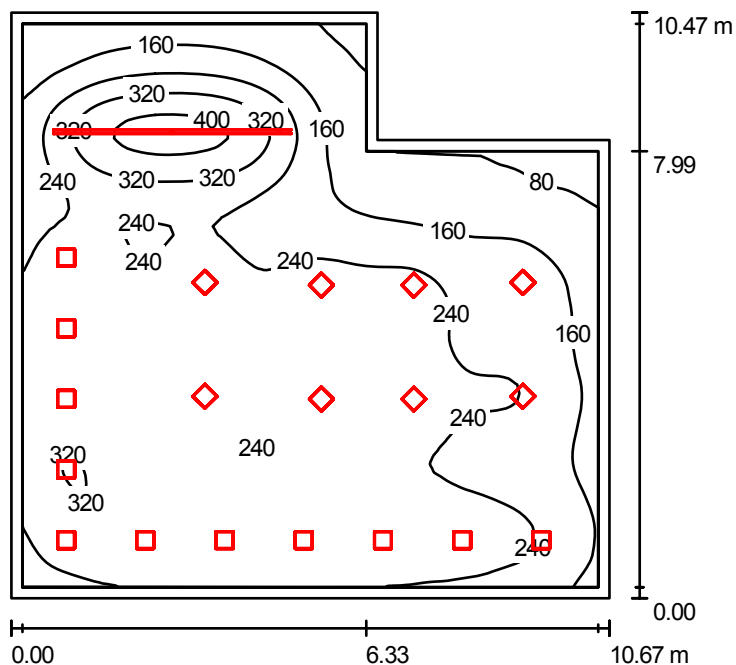
 E_{min} [lx]
83

 E_{max} [lx]
143

 E_{min} / E_m
0.736

 E_{min} / E_{max}
0.583

Luxplan, s.r.o.

Sochorova 23
616 00 BrnoZpracovatel Ing. Martin Jeřábek
Telefon +420 724 026 316
Fax +420 545 210 838
e-mail jerabek@luxplan.cz**Kavárna / Shrnutí**

Výška místnosti: 3.900 m, Montážní výška: 2.500 m, Činitel údržby: 0.72

Hodnoty v Lux, Měřítko 1:135

Plocha	ρ [%]	E_m [lx]	E_{min} [lx]	E_{max} [lx]	E_{min} / E_m
Uživatelská úroveň	/	237	60	437	0.252
Podlaha	20	205	66	294	0.324
Strop	70	68	35	93	0.525
Stěny (6)	50	110	39	246	/

Uživatelská úroveň:

Výška: 0.850 m
 Rastr: 64 x 64 Body
 Okrajová zóna: 0.200 m

Kusovník svítidel

Č.	ks	Označení (Opravný faktor)	Φ [lm]	P [W]
1	19	Aquarium AQS 5 2x32W	4800	70.0
2	1	Zumtobel 42176895 SLOT2 3x1/49W PMMA IP40 [STD] (1.000)	12900	163.5
Celkem:			104100	1493.5

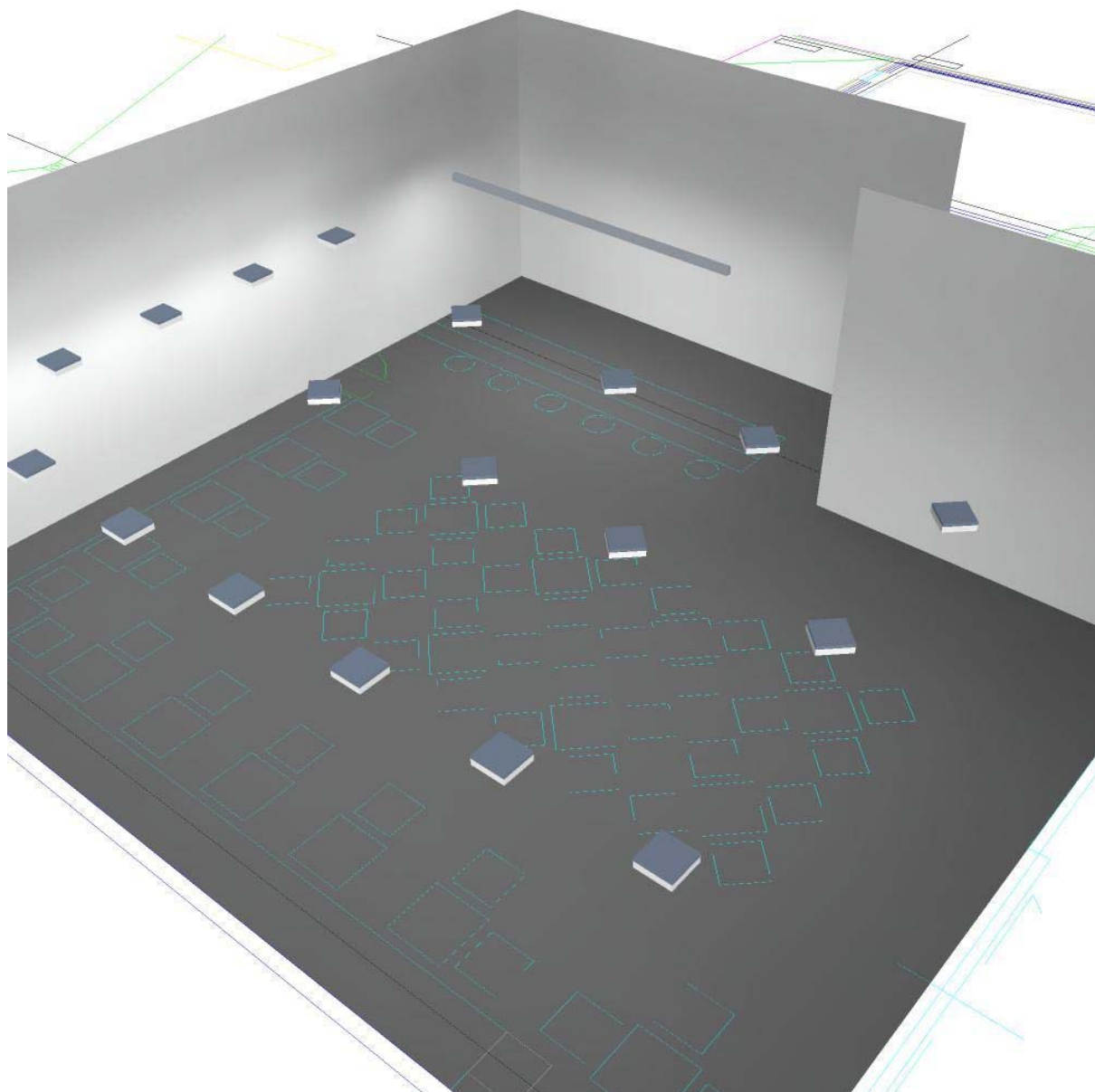
Specifický příkon: $14.61 \text{ W/m}^2 = 6.16 \text{ W/m}^2/100 \text{ lx}$ (Základní plocha: 102.25 m^2)

Luxplan, s.r.o.

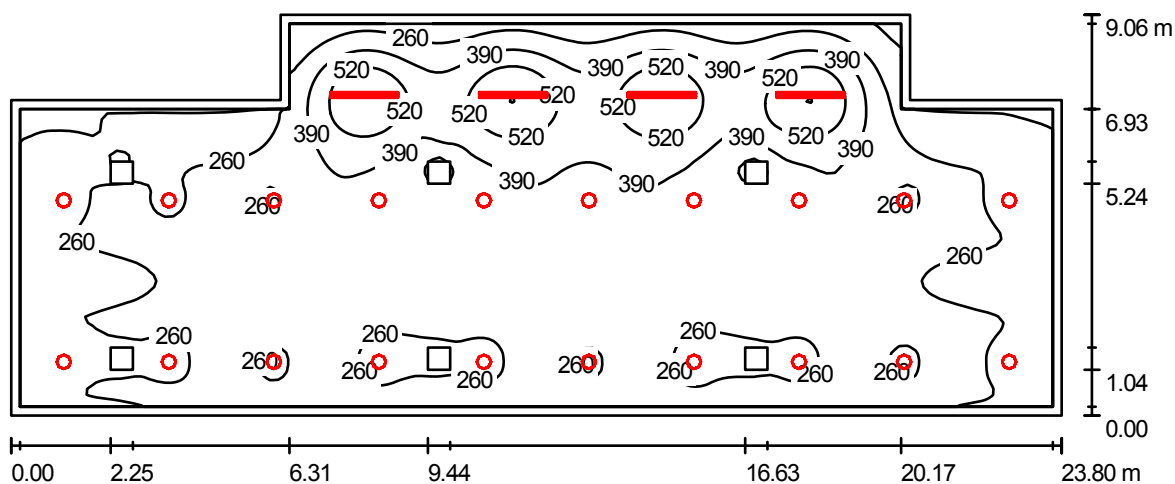
Sochorova 23
616 00 Brno

Zpracovatel Ing. Martin Jeřábek
Telefon +420 724 026 316
Fax +420 545 210 838
e-mail jerabek@luxplan.cz

Kavárna / Ztvárnění 3D



Luxplan, s.r.o.

Sochorova 23
616 00 BrnoZpracovatel Ing. Martin Jeřábek
Telefon +420 724 026 316
Fax +420 545 210 838
e-mail jerabek@luxplan.cz**Menza / Shrnutí**

Výška místnosti: 3.850 m, Činitel údržby: 0.72

Hodnoty v Lux, Měřítko 1:171

Plocha	ρ [%]	E_m [lx]	E_{min} [lx]	E_{max} [lx]	E_{min} / E_m
Uživatelská úroveň	/	308	44	662	0.142
Podlaha	20	273	47	465	0.172
Strop	70	55	31	85	0.572
Stěny (8)	50	105	34	245	/

Uživatelská úroveň:

Výška: 0.850 m
 Rastr: 128 x 64 Body
 Okrajová zóna: 0.200 m

Kusovník svítidel

Č.	ks	Označení (Opravný faktor)	Φ [lm]	P [W]
1	4	Zumtobel 42159277 PERLUCE D 2/49W T16 PM IP54 [STD] (1.000)	8600	107.0
2	20	Zumtobel Set 42200202 SOLINA-D 1/57W TC-TELI IP20 + 22068033 COPA D/SOLINA Refl RKID 1/26-57 TI [STD] (1.000)	4300	60.5
Celkem:			120400	1638.0

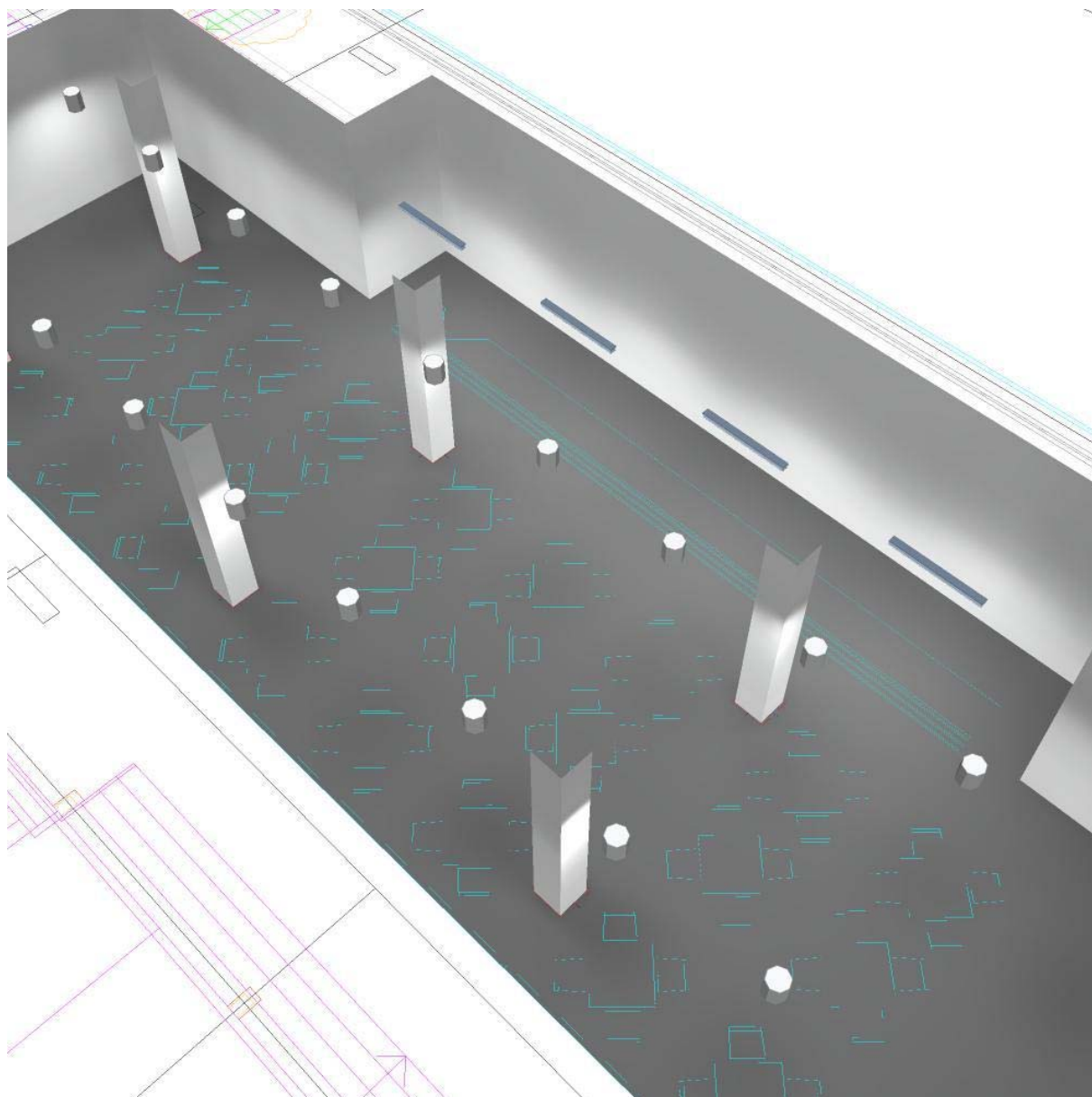
Specifický příkon: $8.31 \text{ W/m}^2 = 2.70 \text{ W/m}^2/100 \text{ lx}$ (Základní plocha: 197.22 m^2)

Luxplan, s.r.o.

Sochorova 23
616 00 Brno

Zpracovatel Ing. Martin Jeřábek
Telefon +420 724 026 316
Fax +420 545 210 838
e-mail jerabek@luxplan.cz

Menza / Ztvárnění 3D



Luxplan, s.r.o.

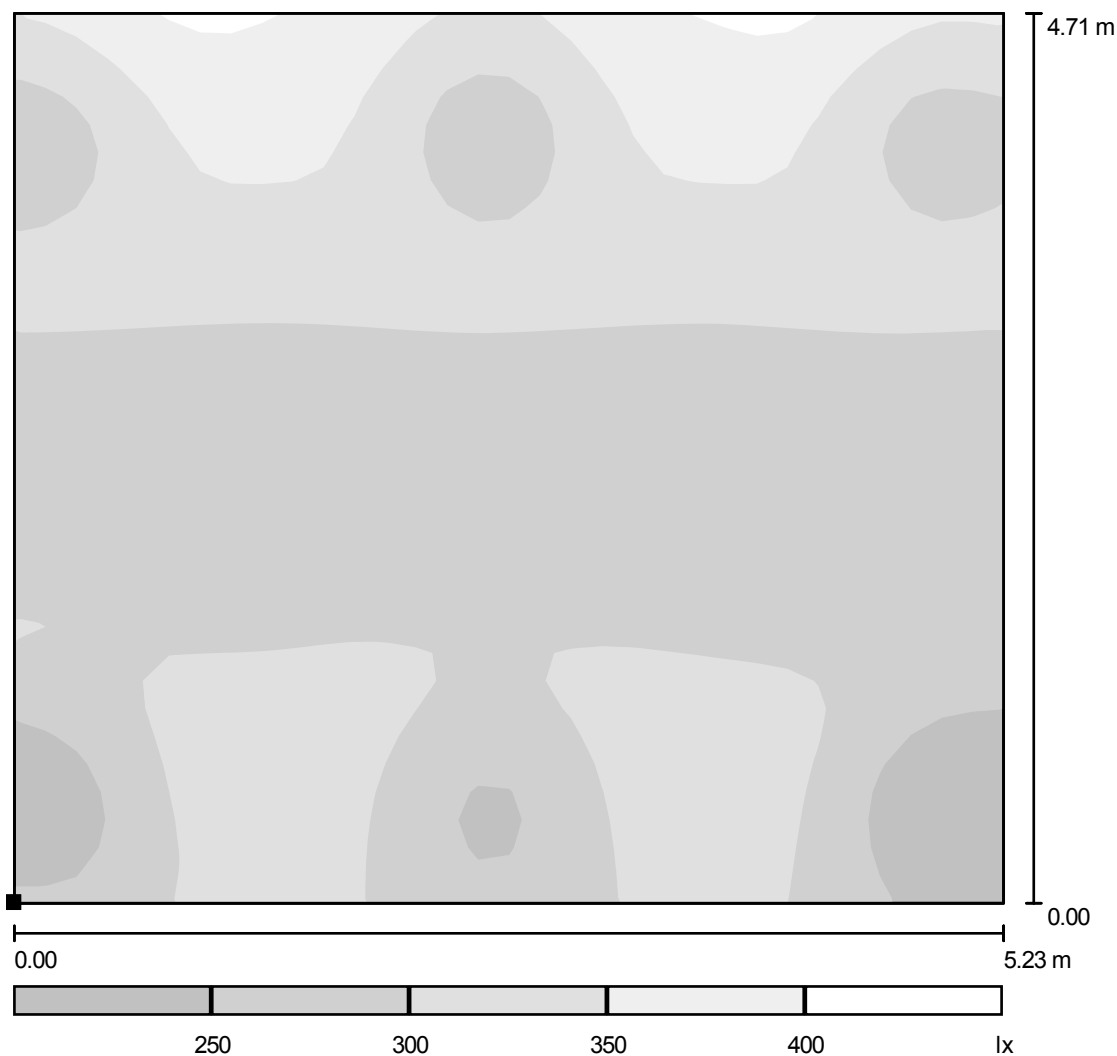
Sochorova 23
616 00 Brno

Zpracovatel Ing. Martin Jeřábek

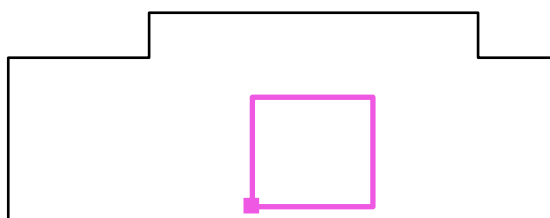
Telefon +420 724 026 316

Fax +420 545 210 838

e-mail jerabek@luxplan.cz

Menza / Jídelna / Stupně šedi (E, kolmo)

Poloha plochy v místnosti:
Označený bod:
(246.928 m, 82.226 m, 0.850 m)



Měřítko 1 : 40

Rastr: 32 x 32 Body

 E_m [lx]
300

 E_{min} [lx]
198

 E_{max} [lx]
408

 E_{min} / E_m
0.662

 E_{min} / E_{max}
0.486

Luxplan, s.r.o.

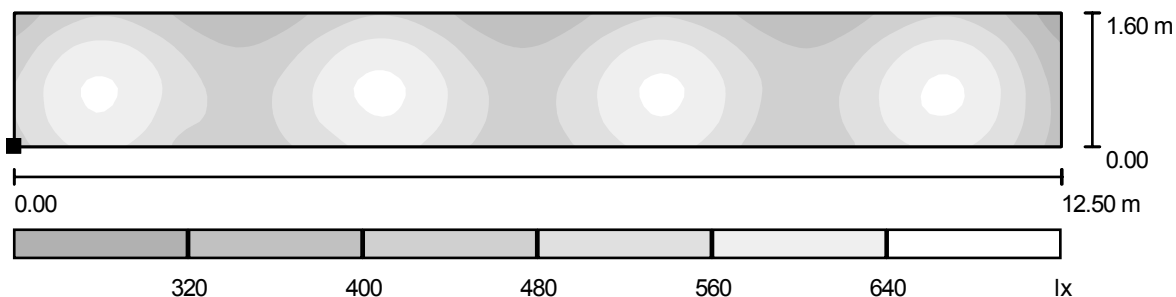
Sochorova 23
616 00 Brno

Zpracovatel Ing. Martin Jeřábek

Telefon +420 724 026 316

Fax +420 545 210 838

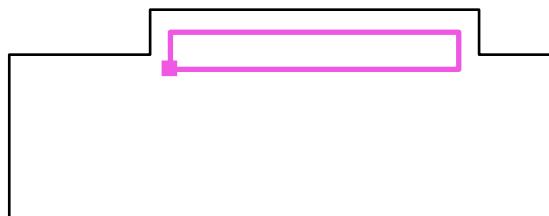
e-mail jerabek@luxplan.cz

Menza / Výdejní pult / Stupně šedi (E, kolmo)

Poloha plochy v místnosti:

Označený bod:

(243.333 m, 88.000 m, 0.850 m)

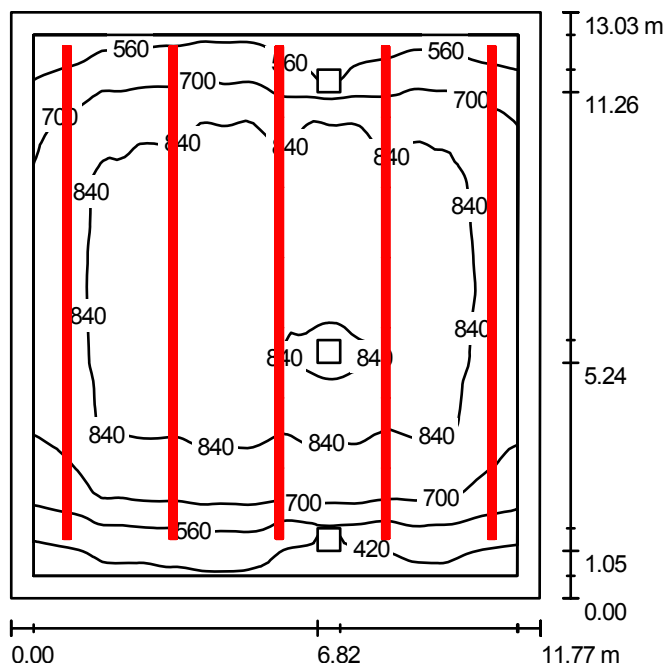


Měřítko 1 : 90

Rastr: 128 x 16 Body

 E_m [lx]
511 E_{min} [lx]
277 E_{max} [lx]
665 E_{min} / E_m
0.541 E_{min} / E_{max}
0.416

Luxplan, s.r.o.

Sochorova 23
616 00 BrnoZpracovatel Ing. Martin Jeřábek
Telefon +420 724 026 316
Fax +420 545 210 838
e-mail jerabek@luxplan.cz**Zasedací místnost velká / Shrnutí**

Výška místnosti: 3.850 m, Montážní výška: 2.700 m, Činitel údržby: 0.72

Hodnoty v Lux, Měřítko 1:168

Plocha	ρ [%]	E_m [lx]	E_{min} [lx]	E_{max} [lx]	E_{min} / E_m
Uživatelská úroveň	/	764	254	946	0.332
Podlaha	20	664	273	900	0.412
Strop	70	702	171	911	0.244
Stěny (4)	50	342	190	1025	/

Uživatelská úroveň:

Výška: 0.850 m
 Rastr: 64 x 64 Body
 Okrajová zóna: 0.500 m

Kusovník svítidel

Č.	ks	Označení (Opravný faktor)	Φ [lm]	P [W]
1	35	Zumtobel 42156159 CLARIS2 MD-ID 2/35W TI ASH1000 F840 [STD] (1.000)	6600	76.5
Celkem:			231000	2677.5

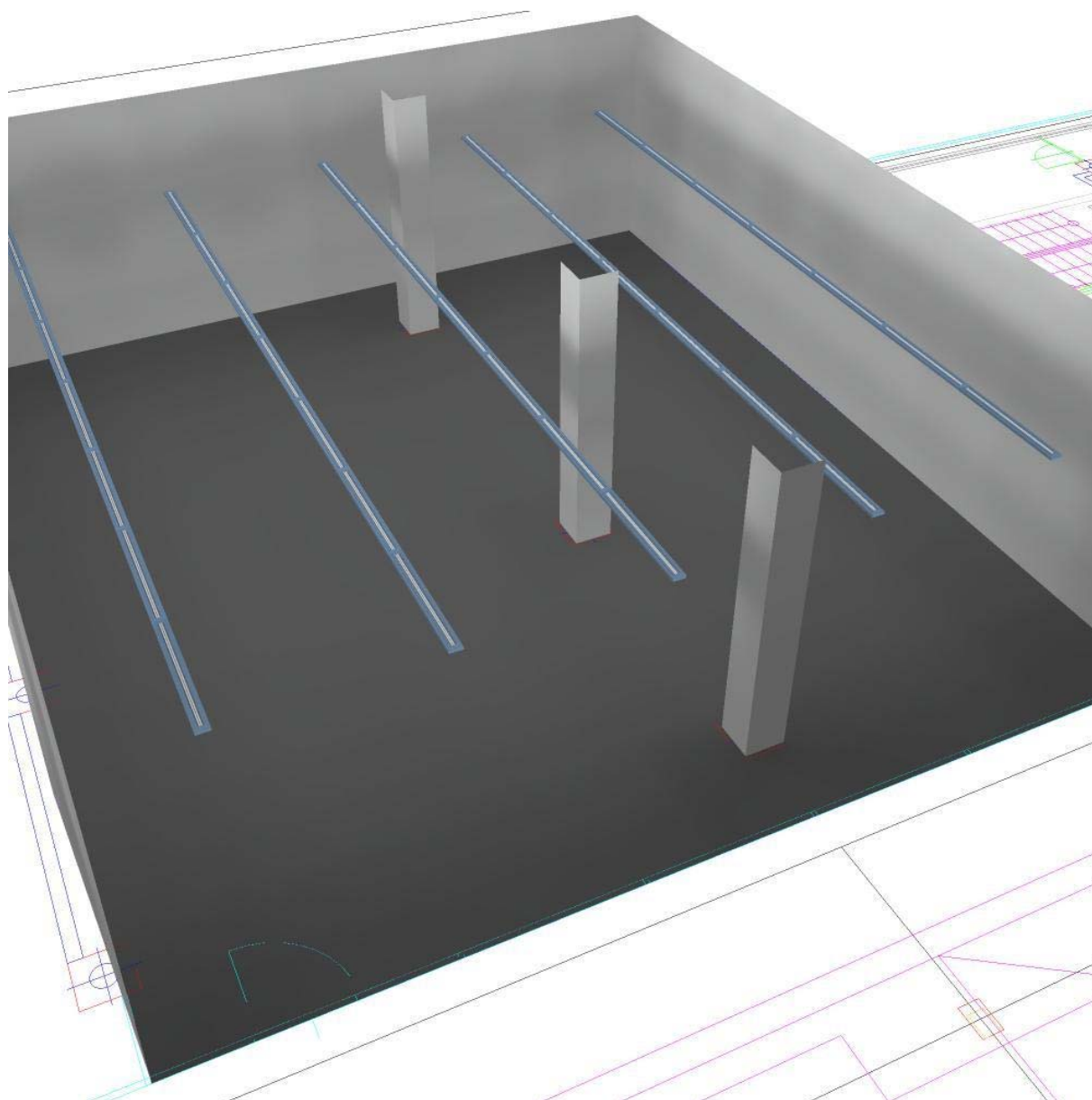
Specifický příkon: $17.47 \text{ W/m}^2 = 2.29 \text{ W/m}^2/100 \text{ lx}$ (Základní plocha: 153.27 m^2)

Luxplan, s.r.o.

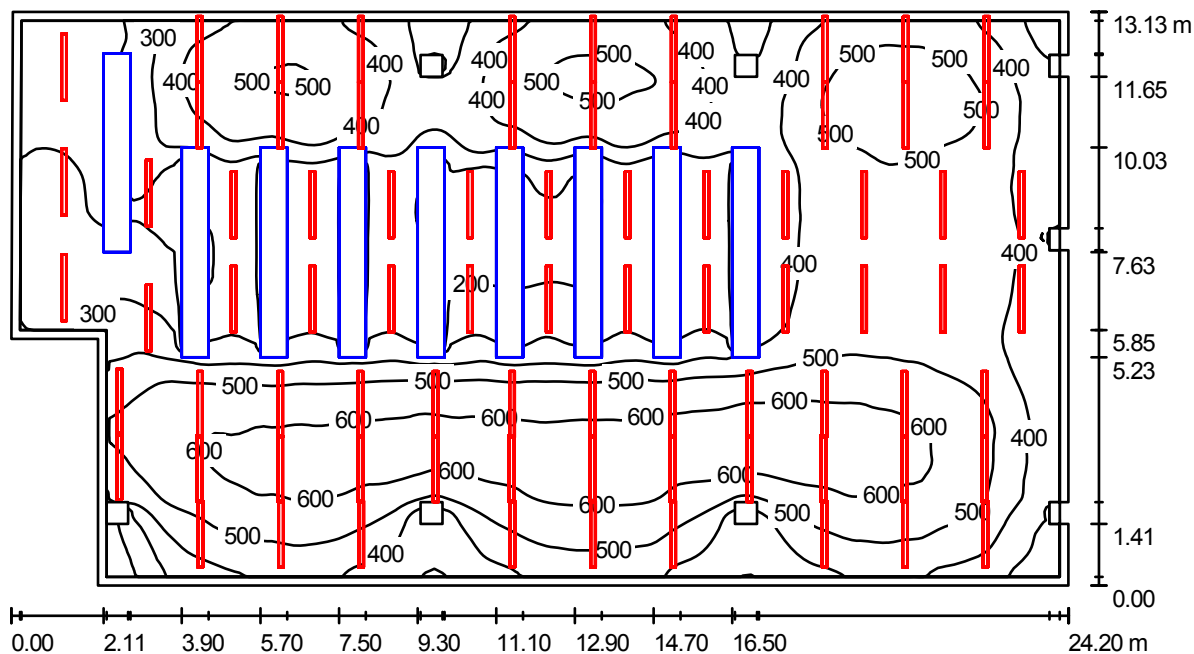
Sochorova 23
616 00 Brno

Zpracovatel Ing. Martin Jeřábek
Telefon +420 724 026 316
Fax +420 545 210 838
e-mail jerabek@luxplan.cz

Zasedací místnost velká / Ztvárnění 3D



Luxplan, s.r.o.

Sochorova 23
616 00 BrnoZpracovatel Ing. Martin Jeřábek
Telefon +420 724 026 316
Fax +420 545 210 838
e-mail jerabek@luxplan.cz**Knihovna - var. Aquarium / Shrnutí**

Výška místnosti: 3.850 m, Činitel údržby: 0.72

Hodnoty v Lux, Měřítko 1:173

Plocha	ρ [%]	E_m [lx]	E_{min} [lx]	E_{max} [lx]	E_{min} / E_m
Uživatelská úroveň	/	419	153	649	0.365
Podlaha	20	324	27	553	0.084
Strop	70	211	87	289	0.411
Stěny (9)	50	262	96	876	/

Uživatelská úroveň:

Výška: 0.850 m
 Rastr: 128 x 128 Body
 Okrajová zóna: 0.200 m

Kusovník svítidel

Č.	ks	Označení (Opravný faktor)	Φ [lm]	P [W]
1	78	Aquarium AQS11 1x80W T16	6150	86.3
Celkem:			479700	6731.4

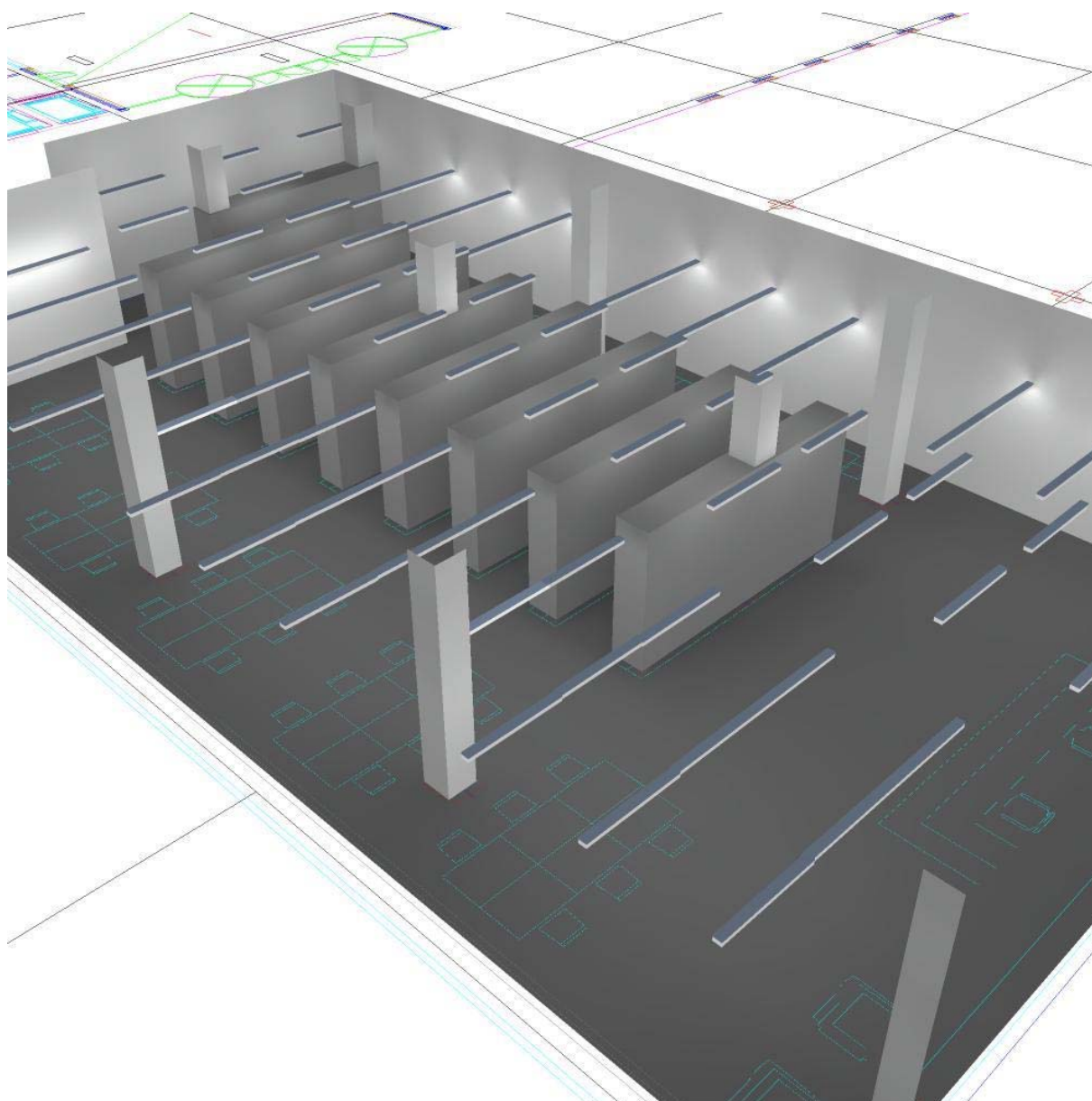
Specifický příkon: $21.97 \text{ W/m}^2 = 5.25 \text{ W/m}^2/100 \text{ lx}$ (Základní plocha: 306.37 m^2)

Luxplan, s.r.o.

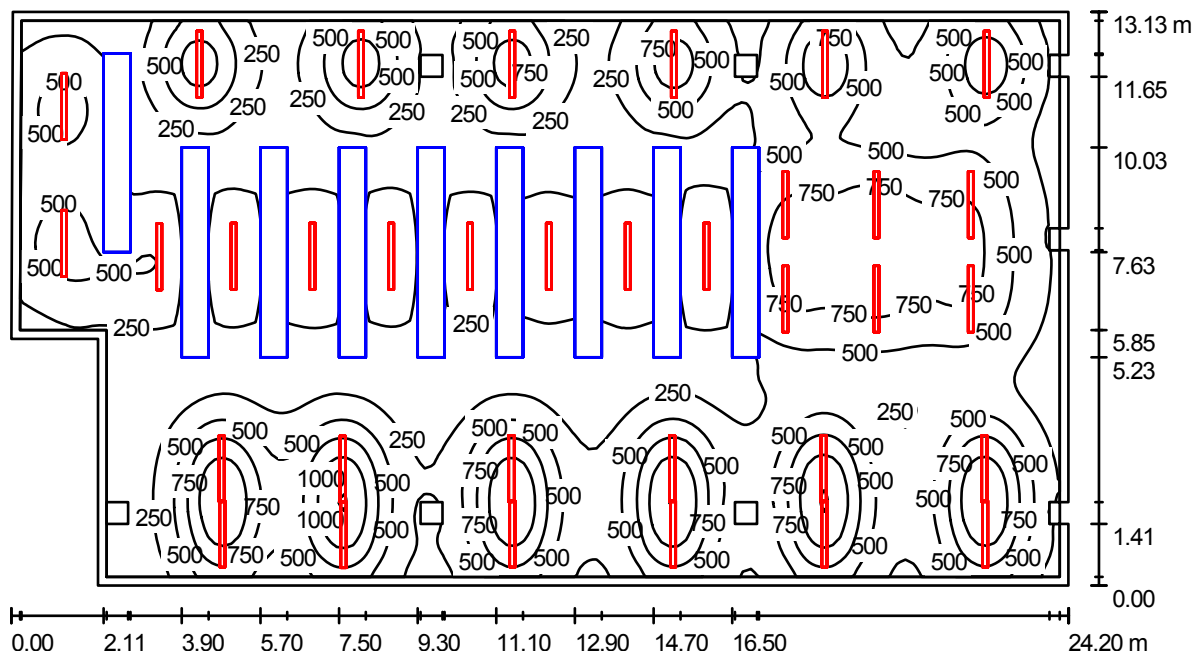
Sochorova 23
616 00 Brno

Zpracovatel Ing. Martin Jeřábek
Telefon +420 724 026 316
Fax +420 545 210 838
e-mail jerabek@luxplan.cz

Knihovna - var. Aquarium / Ztvárnění 3D



Luxplan, s.r.o.

Sochorova 23
616 00 BrnoZpracovatel Ing. Martin Jeřábek
Telefon +420 724 026 316
Fax +420 545 210 838
e-mail jerabek@luxplan.cz**Knihovna - var. Perluce / Shrnutí**

Výška místnosti: 3.850 m, Činitel údržby: 0.72

Hodnoty v Lux, Měřítko 1:173

Plocha	ρ [%]	E_m [lx]	E_{min} [lx]	E_{max} [lx]	E_{min} / E_m
Uživatelská úroveň	/	456	70	1289	0.153
Podlaha	20	365	16	782	0.043
Strop	70	92	47	149	0.514
Stěny (9)	50	148	52	461	/

Uživatelská úroveň:

Výška: 0.850 m
 Rastr: 128 x 128 Body
 Okrajová zóna: 0.200 m

Kusovník svítidel

Č.	ks	Označení (Opravný faktor)	Φ [lm]	P [W]
1	34	Zumtobel 42177491 PERLUCE LRO 2/49W T16 PM IP50 [STD] (1.000)	8600	107.0
Celkem:			292400	3638.0

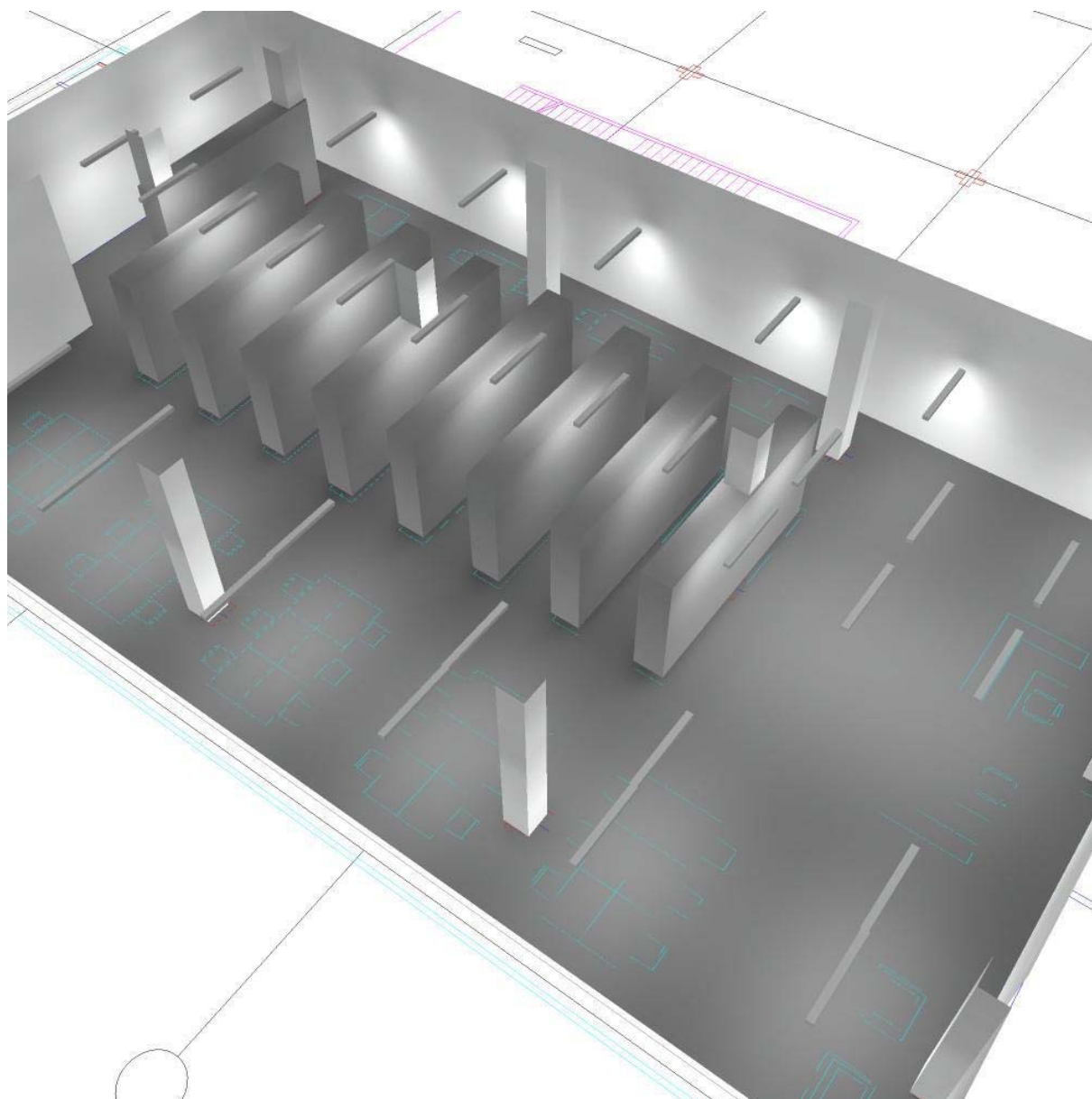
Specifický příkon: $11.87 \text{ W/m}^2 = 2.60 \text{ W/m}^2/100 \text{ lx}$ (Základní plocha: 306.37 m^2)

Luxplan, s.r.o.

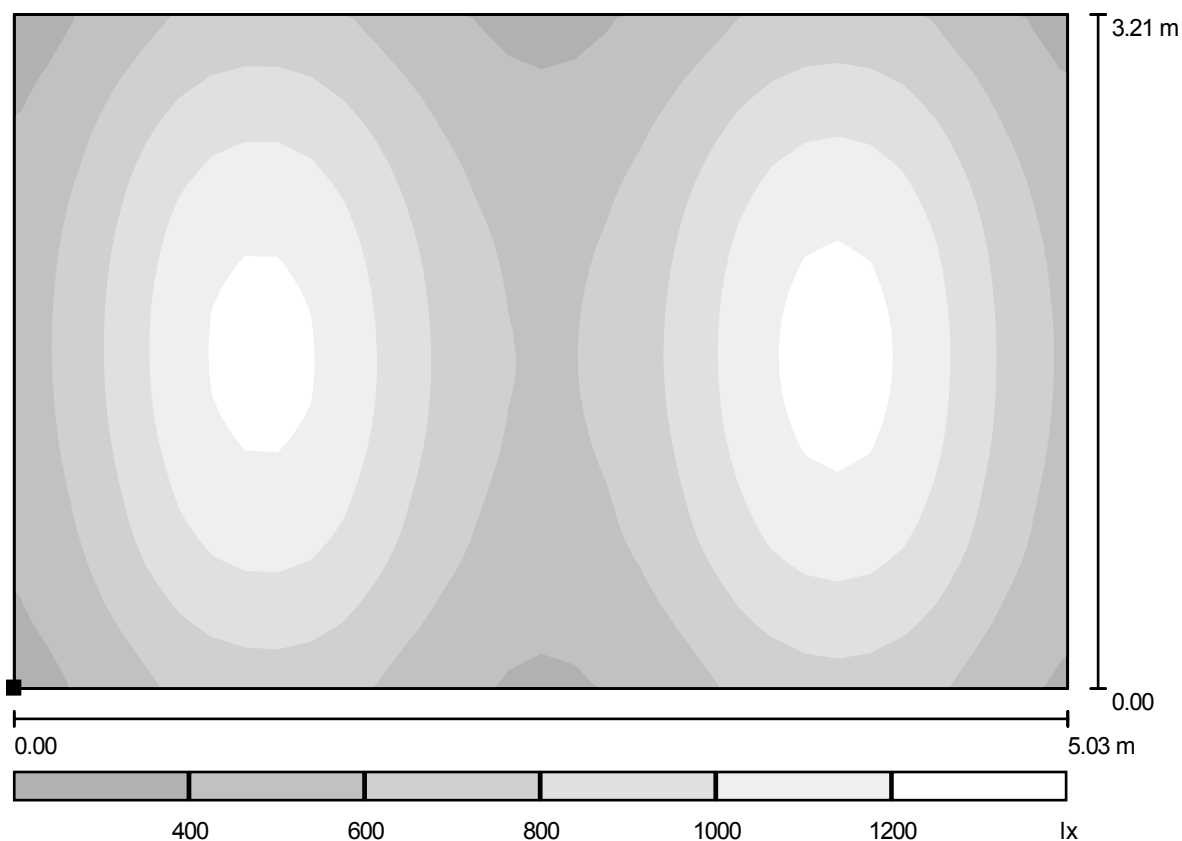
Sochorova 23
616 00 Brno

Zpracovatel Ing. Martin Jeřábek
Telefon +420 724 026 316
Fax +420 545 210 838
e-mail jerabek@luxplan.cz

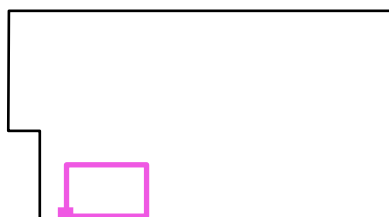
Knihovna - var. Perluce / Ztvárnění 3D



Luxplan, s.r.o.

Sochorova 23
616 00 BrnoZpracovatel Ing. Martin Jeřábek
Telefon +420 724 026 316
Fax +420 545 210 838
e-mail jerabek@luxplan.cz**Knihovna - var. Perluce / Čítárna / Stupně šedi (E, kolmo)**

Poloha plochy v místnosti:
Označený bod:
(239.974 m, 25.810 m, 0.850 m)



Měřítko 1 : 36

Rastr: 32 x 32 Body

 E_m [lx]
786

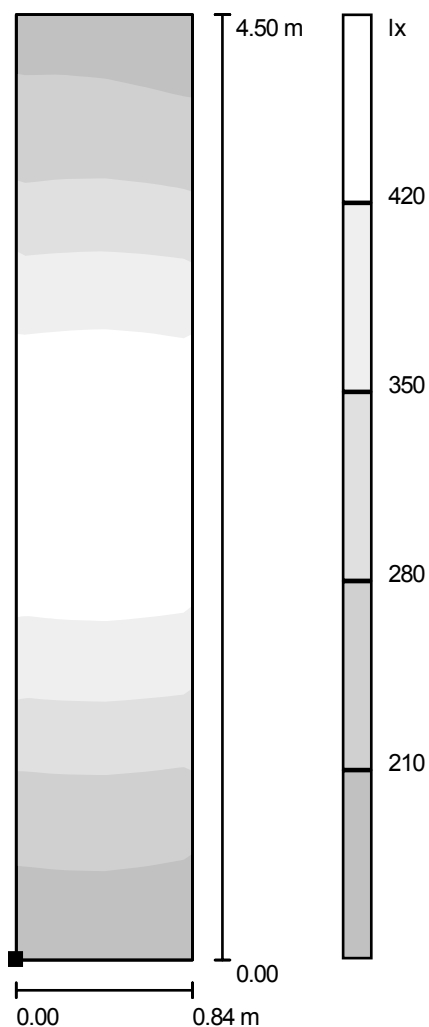
 E_{min} [lx]
320

 E_{max} [lx]
1287

 E_{min} / E_m
0.407

 E_{min} / E_{max}
0.249

Luxplan, s.r.o.

Sochorova 23
616 00 BrnoZpracovatel Ing. Martin Jeřábek
Telefon +420 724 026 316
Fax +420 545 210 838
e-mail jerabek@luxplan.cz**Knihovna - var. Perluce / Ulička mezi regály / Stupně šedi (E, kolmo)**

Poloha plochy v místnosti:
Označený bod:
(240.999 m, 30.700 m, 0.850 m)



Měřítko 1 : 36

Rastr: 4 x 16 Body

 E_m [lx]
335

 E_{min} [lx]
168

 E_{max} [lx]
489

 E_{min} / E_m
0.501

 E_{min} / E_{max}
0.343